



# 2025 Summer

Season Kickoff



# Contents

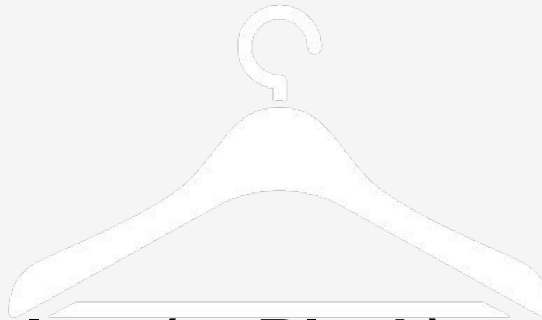
## 1.Print

## 2.Design

## 3.Material

## 4.Color

## 5.2025 Summer New Item(to,Black)



Summer期中でのキックオフになるため、ミニマムでの内容になっております。  
添付品番はあくまでのイメージアイテムになっております。  
次のEAを意識して参考にしてみてください。

---

**Print**

---

# Flower Print

シフォンなどの透明な素材はヴィンテージフローラルとの相性が良く、軽やかな今のムードにもぴったりです。ブラックを基調にしたものであればエッジも加わり、普段は花柄を避けがちな人でも大人っぽく着こなせます。



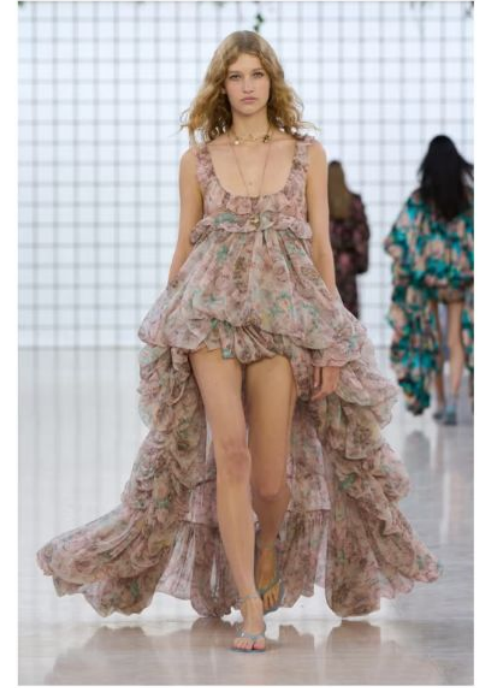
プラダ (PRADA)



ラバンヌ (RABANNE)



ドリス ヴァン ノッテン (DRIES VAN NOTEN)



クロエ (CHLOÉ)

## Flower Print (image item)



パターン ID 54315  
ブランド ELGNA



パターン ID 52945  
ブランド MARBLEWALTZ



パターン ID 53608  
ブランド CARINA LUCE



パターン ID 53413  
ブランド Cleome

---

# Design

---

# Asymmetry

存在感のあるアシンメトリーなアイテムは思い切り大胆に取り入れると◎です。アシンメトリーのスカートをシンプルなトップスと合わせれば日常にもなじみやすいです。



トリー バーチ (TORY BURCH)



クリスチャン ワイナンツ (CHRISTIAN  
WIJNANTS)



ボッテガ・ヴェネタ (BOTTEGA  
VENETA)



プラバル グルン (PRBAL GURUNG)

[launchmetrics.com/spotlight](https://launchmetrics.com/spotlight)

# Asymmetry (image item)



パターン ID 54206  
ブランド Mila Owen



パターン ID 21498  
ブランド ELEGARMENT



パターン ID 54090  
ブランド humpy



パターン ID 49623  
ブランド ELGNA

---

# Material

---

# Sier

風をまとったようなエアリーな素材はパステルカラーと好相性です。王道フェミニンテイストならパステルカラー、シックにまとうならダークトーンをチョイス。また、2024年のマイクロトレンドでもある、ふんわり広がるパフボールディテールも引き続きです。



クロエ (CHLOÉ)



アンリアレイジ (ANREALAGE)



カルヴェン (CARVEN)



セシリー バンセン (CECILIE  
BAHNSEN)



ルイ・ヴィトン (LOUIS VUITTON)

## Sier (image item)



パターン ID 54148  
ブランド ROSIEE



パターン ID 54155  
ブランド SILPLAIRE



パターン ID 53082  
ブランド innowave



パターン ID 49408  
ブランド marun

---

# Color

---

# Dusty Pink

ミステリアスで落ち着いた「ダスティピンク」が2025年春夏のトレンドカラーです。  
同系色でまとめると統一感ができます。



ブランドン マックスウェル



プラバル グルン



ジェニー



ケイト

## Dusty Pink (image item)



パターン ID 48884  
ブランド innowave



パターン ID 20804  
ブランド SNIDEL



パターン ID 53477  
ブランド SMILE LAND



パターン ID 54173  
ブランド Mila Owen

# Orange

春夏らしい差し色コーデを実践するなら、オレンジがおすすめです。



**BURBERRY (バーバリー)**

LAUNCHMETRICS SPOTLIGHT



**ETRO (エトロ)**

LAUNCHMETRICS SPOTLIGHT



**TOVE (トーベ)**

LAUNCHMETRICS SPOTLIGHT

# Orange (image item)



パターン ID 53237  
ブランド Ordinary  
Federation



パターン ID 39454  
ブランド LAVEANGE



パターン ID 38377  
ブランド ADAM ET ROPÉ



パターン ID 38770  
ブランド NOLLEY'S

# Brown

ブラウンはそれ自体にやわらかくリラックスした雰囲気をもつため、都会的なムードに仕上げるなら、タイトなシルエットや深いスリットなどシャープな要素をプラスしてみると。



イッセイ ミヤケ (ISSEY MIYAKE)



サンディー リアング (SANDY LIANG)



ドリス ヴァン ノッテン (DRIES VAN NOTTEN)



ラコスデ (LACOSTE)



マックス マーラ (MAX MARA)  
paolo lanzi // LAUNCHMETRICS SPOTLIGHT

## Brown (image item)



パターン ID 54252  
ブランド qout



パターン ID 54248  
ブランド innowave



パターン ID 53831  
ブランド MEDDUM



パターン ID 54492  
ブランド inter-β

---

**2025**

**Summer new item  
(to,Black)**

---

## Black (image item)

夏好調で秋の立ち上がりでも活用できそうな黒アイテムをご紹介します。



パターン ID 54394  
ブランド SILPLAIRE



パターン ID 54245  
ブランド innowave



パターン ID 54342  
ブランド ELGNA



パターン ID 54330  
ブランド ELGNA



11



9



10



8



12



14



13

Thank you so much  
from:buyer&sxt team

