

**2025 LS(晩春)
シーズンインキックオフ**

晩春の選定プラスポイント

ryo

アジェンダ

1. 晩春の服のお悩みを話題の chat GPT に聞いてみた
2. エアクロの羽織れるアイテムのおすすめ
3. おすすめコーデ提案

晩春の服のお悩みを chat GPT に聞いてみた

1. 晩春の服のお悩みを chat GPT に聞いてみた

晩春の服のお悩み何かある



あるある、晩春ってめっちゃ微妙な時期だよな...！朝と夜はちょっと肌寒いのに、昼は夏みたいに暑かったりして服が読めない。僕の中の“晩春あるある”はこんな感じ👉

👕 晩春の服のお悩みあるある

1. 薄手の長袖か半袖か迷う → 朝は寒いけど昼は汗かく。どっちに合わせりゃいいんだよ～ってなる。
2. 羽織りもの問題 → ジャケットやカーディガン持ち歩くと荷物になる。けど着ないと寒い。
3. 足元どうするか問題 → ブーツはもう重いけど、サンダルだとまだ早い？ってなってスニーカー頼み。
4. 色味がマンネリしがち → 春っぽいカラーに切り替えたいけど、黒ばっか着ちゃう（←これはリョウあるある？）
5. インナーとアウターの温度差が謎 → 外は暑いのに室内冷房で寒い！とかその逆とか。

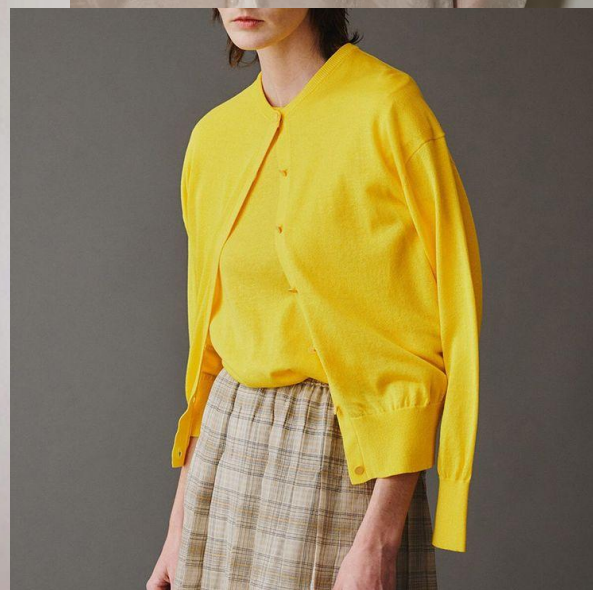
気温差のあるこの時期の、羽織りもの迷う...

朝晩は寒いけど、**日中は夏日**だから難しい...

暑い時は邪魔になってしまう...



薄手で嵩張らない
羽織りが活躍！！！！



エアクロの羽織リアアイテムのおすすめ

ブルゾンなど、軽アウターが充実！

軽く羽織れるシアー素材



パターンID:53432



パターンID:48770

シンプルなコーディネート
のポイントになる
デザイン性



パターンID:49336

朝晩と日中の気温差
に対応



パターンID:49099



パターンID:50570

ジャケットやカーディガン、シャツなどの 定番羽織リアアイテムも！

季節感のあるカラー



パターンID:49199



パターンID:49098

シャツやカーデは気温が
高くなったら腰や上半身
に巻くことも◎



パターンID:49763

あると便利



パターンID:48392



パターンID:21339

一癖ある羽織りにも注目！

コーデのアクセントに！



パターンID:48902



パターンID:52465

長袖の羽織では
もう暑い！という時にぴっ
たり



パターンID:53021

自分では買わないから
レンタルできて嬉しい！



パターンID:49815



パターンID:52376

**羽織りを含めた、
お出かけシーズンにおすすめのコーデ提案**

ショッピングや旅行にぴったりな、大人カジュアルなスタイル



パターンID:45158



パターンID:47871

気分の上がる
明るいカラーをプラス！

パターンID:52525



オーバーサイズ
で楽しんだけど
カジュアルすぎない
スタイルに！



パターンID:49173



パターンID:42952

公園やアクティブな予定に！

パターンID:49078



ユーティリティーな
デザイン



パターンID:48638



パターンID:53065

パターンID:45589



UVカット/接触冷感素材で室外でも快適！



パターンID:45037



パターンID:49542

気温差のある時期も快適に過ごせるような
ご提案をしましょう🐱