

quiet luxury

(静かな贅沢)

Lam

2023/11



AutumnColor

jose



24-25AWトレンドカラー

24-25AWトレンドカラー

- ・オリーブグリーン
- ・グレー
- ・バーガンディ
- ・バターイエロー
- ・パッションレッド
- ・チョコレートブラウン
- ・ソフトピンク
- ・ファジーホワイト
- ・メタリックシルバー
- ・キャメルベージュ
- ・クリーム
- ・パウダーブルー

24-25AWトレンドカラー

・オリーブグリーン

・グレー

・バーガンディ

・バターイエロー

・パッションレッド

・チョコレートブラウン

・ソフトピンク

・ファジーホワイト

・メタリックシルバー

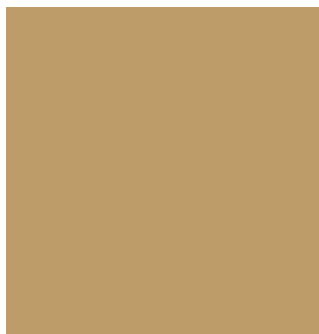
・キャメルベージュ

・クリーム

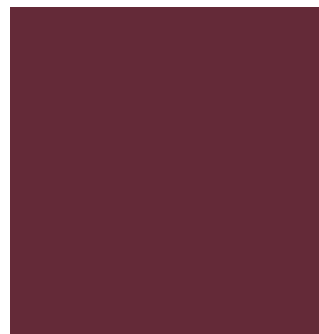
・パウダーブルー



チョコレートブラウン



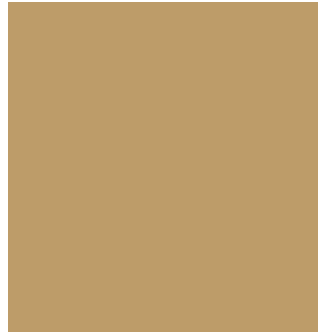
キャメルベージュ



バーガンディ



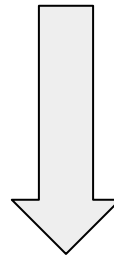
チョコレートブラウン



キャメルベージュ



バーガンディ





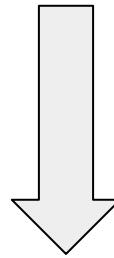
チョコレートブラウン



キャメルベージュ



バーガンディ



シックな秋のオフィスコーデに

トレンドが生まれるまでの流れとは？

トレンドが生まれるまでの流れとは？

ファッション業界のトレンドは、

シーズンが始まる 2年前から予測・決定されている

トレンドカラーが決まる

トレンドカラーが決まる



トレンドカラーが決まる



トレンド素材が決まる

トレンドカラーが決まる



トレンド素材が決まる



トレンドカラーが決まる



トレンド素材が決まる



デザインを決めて洋服をつくる

トレンドカラーが決まる



トレンド素材が決まる



デザインを決めて洋服をつくる



トレンドカラーが決まる



トレンド素材が決まる



デザインを決めて洋服をつくる



コレクションでトレンドが発信される



quiet luxury × Brown



quiet luxury × Brown

クワイエットラグジュアリー……「静かな」「控えめな」ラグジュアリーのこと。



quiet luxury × Brown

クワイエットラグジュアリー……「静かな」「控えめな」ラグジュアリーのこと。





quiet luxury × Brown

“クワイエット・ラグジュアリー”は
ニュートラルな色調との相性が◎

その中でもソフトな印象のブラウンは上質な仕上がりに。



quiet luxury × Brown
“クワイエット・ラグジュアリー”は
ニュートラルな色調との相性が◎

その中でもソフトな印象のブラウンは上質な仕上がりに。



チョコレートブラウンの
ワントーンコーデ



差し色ブラウンの
トレンチコートコーデ





【DETAIL】

(ジャケット)
・ゴールドボタン

(ニット)
・立体感のある配色
リブデザイン

【トップス】

(ジャケット)
SKU ID : 149152
パターンID: 51216
ブランド : Jeunne garcon
サイズ展開: 38
カラー展開: グレー、ブラウン

(ニット)
SKU ID : 74809
パターンID: 19775
ブランド : DONA MARIE
サイズ展開: 34~40
カラー展開:
ブラウン、ホワイト、グリーン



【DETAIL】

(パンツ)
・バックゴム
・ポケット付き

【ボトムス】

SKU ID : 131511
パターンID: 46700
ブランド : VERSEAU
サイズ展開: 38
カラー展開:
ブラック、ブラウン



【DETAIL】

- ・ハイゲージ
- ・スリットなし

【ワンピース】

SKU ID :121265

パターンID:43839

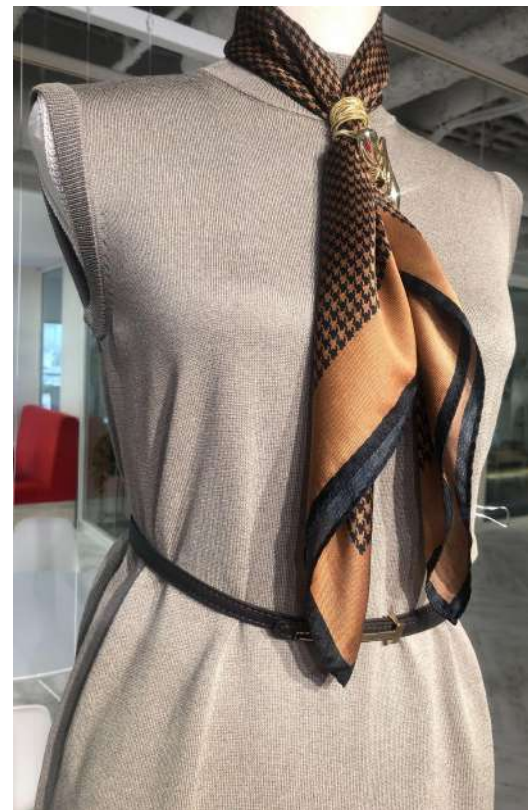
ブランド :Mila Owen

サイズ展開:36、38

カラー展開:

グリーン、ブラウン、ブラック

【DETAIL】





シャツレイヤードの
クラシカルスタイル



シックなカラーの
大人レディスタイル



【DETAIL】

(ブラウス)

・ウエスト部分はリブ
素材

(ニット)

・バック10cmほど
パールボタンと開き
があります

【トップス】

(ブラウス)

SKU ID : 126537

パターンID: 45287

ブランド : FRAY I.D

サイズ展開: 38

カラー展開: ホワイト、
ライトブルー、ネイビー

(ニット)

SKU ID : 71923

パターンID: 19228

ブランド : SODA sis

サイズ展開: 34~44

カラー展開:
ボルドー、グリーン



【DETAIL】

(パンツ)

・タックあり
・ポケット付き
・サラリとした素材感

【ボトムス】

SKU ID : 105512

パターンID: 39470

ブランド : il Lino

サイズ展開: 38

カラー展開: グレー





【DETAIL】

(ニット)
・鎖骨が見える程度
のネックライン



【トップス】

(ニット)
SKU ID : 56044
パターンID: 16394
ブランド : Twenty three
サイズ展開: 34~36
カラー展開:
ベージュ、ネイビー、パープル



【DETAIL】

(スカート)
・取り外しできるバッ
クルがある



【ボトムス】

SKU ID : 101554
パターンID: 38457
ブランド : SNIDEL
サイズ展開: 38
カラー展開: グレー、ブルー



ラインを意識した
スタイリッシュ
オフィスコーデ

ジャケット×デニム
キレイめカジュアルコーデ





【DETAIL】

(ジャケット)

・ゴールドボタン

※写真白飛びしてま
す、左下の色味が実
物に近いです

【トップス】

(ジャケット)

SKU ID : 123099

パターンID: 44331

ブランド :

NATURAL BEAUTY BASIC

サイズ展開: 38

カラー展開:

ブラウン、ベージュ、ブルー

(ジャケット)

SKU ID : 148639

パターンID: 51117

ブランド : ROSIEE

サイズ展開: 38

カラー展開: ベージュ



【DETAIL】

(ニット)

・ゴールドボタン

※写真色飛びしてま
す、トルソー写真の
色味が近いです



【DETAIL】

(ニット)

・照明の関係で鮮やかに写っていますが、写真よりも少し落ち着いた色です



【トップス】

(ジャケット)

SKU ID : 55632

パターンID: 16296

ブランド : DONA MARIE

サイズ展開: 34~38

カラー展開:

カーキ、ボルドー、グリーン、ブラウン、ブルー



【DETAIL】

(スカート)

・ウエストの切り替えデザインがポイント
・スリット部分のみ、二段重ねのレイヤード風



【ボトムス】

SKU ID : 145047

パターンID: 51038

ブランド : TERRAORY

サイズ展開: 38

カラー展開:

ベージュ、グレー、ブラウン



来月もお楽しみに！