



# **Boho Chic**

**jose**

**ボーホーシックとは**

**“ボヘミアン” × NYの“ソーホー”**

**をかけ合わせた造語**

**ボヘミアンとは**

# ボヘミアンとは

20世紀初頭、フランス人デザイナーの**ポール・ポワレ**が**ハーレムパンツ**や**ランプシェードチュニック**など、ボヘミアンを象徴するアイテムを次々と生み出し、上流階級の人々がこのムーブメントに関わりたいと願い、

**“高貴なボヘミアン”**が受け入れられた。

# ボヘミアンとは

20世紀初頭、フランス人デザイナーの**ポール・ポワレ**が**ハーレムパンツ**や**ランプシェードチュニック**など、ボヘミアンを象徴するアイテムを次々と生み出し、上流階級の人々がこのムーブメントに関わりたいと願い、

“**高貴なボヘミアン**”が受け入れられた。



# ボヘミアンとは

さらに70年代前後には

**既成概念を否定し、自分らしさを肯定する**

**ヒッピームーブメント** と融合して進化。

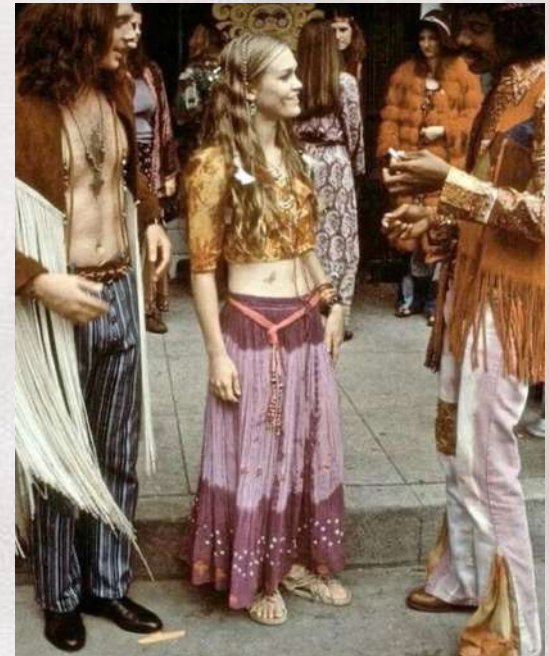
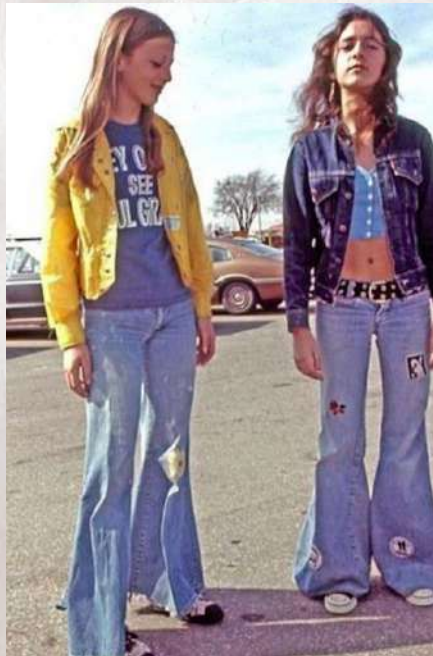
# ボヘミアンとは

さらに70年代前後には

既成概念を否定し、自分らしさを肯定する

ヒッピームーブメント と融合して進化。

フローラル柄やエアリーなドレスをはじめ、フレアシルエットや刺しゅう、ポンチョ、モカシン、バルーンスリーブ、フリンジなどは、この時代に誕生した。



# ボーホーシックの誕生

2000年代

時代のイットガールたちが**ボーホースタイル**（民族調のファッションに都会的な要素を組み合わせたスタイル）を“**フェス**”**ファッション**として誕生

**自由にリラックスしたムード**が特徴

# ボーホーシックの誕生

2000年代

時代のイットガールたちがボーホースタイル(民族調のファッションに都会的な要素を組み合わせたスタイル)を“フェス”ファッションとして誕生

自由にリラックスしたムードが特徴

ネックレスの重ねづけや、スタッズベルト、スエードのニーハイブーツを身につけるスタイルがトレンド



# ボーホーシックの再来

2024-25AWコレクション

“ボーホーシック”が完全復活。

70年代さもありながら、**クリーンな印象**に仕上げているのが今年らしさの鍵。

センシュアルなムードをブレンドして、**モダンにアップグレード**している。



レースのワンピースと  
大ぶりのネックレスで  
センシュアルなコーデに。  
FRINGEバッグでボヘミアンさも表  
現。



リボンモチーフやウェッジクログを  
取り入れたY2Kスタイル。  
靴のスタッズに合わせて、小物をシ  
ルバーで統一。





### 【DETAIL】

- ・レース編み
- ・身頃部分裏地あり
- ・フレアスリーブ
- ・バックファスナー
- ・ウエストゴムなし
- ・くるみぼたん

### 【ワンピース】

SKU ID : 139501

パターンID: 48722

ブランド :

NATURAL BEAUTY BASIC

サイズ展開: 38

カラー展開: ブラック、ホワイト

セットアップ情報など

特になし



### 【DETAIL】

- ・シアー素材
- ・前開き(リボン)
- ・袖口リボン×2
- ・袖ロスリット
- ・フリル

### 【トップス】

SKU ID :135487

パターンID:47629

ブランド :SNIDEL

サイズ展開:FSM

カラー展開:オレンジ、ブルー、ホワイト

セットアップ情報など  
なし



### 【DETAIL】

- ・ウエストシャーリング  
ギャザーデザイン
- ・ドロスとデザインでリ  
ボン結び仕様
- ・フロント部分ホックと  
ファスナー
- ・後ろウエストギャザー  
ゴム
- ・ハイウエスト

### 【ボトムス】

SKU ID :135481

パターンID:47627

ブランド :SNIDEL

サイズ展開:36,38

カラー展開:ブラック、グレー、グリーン

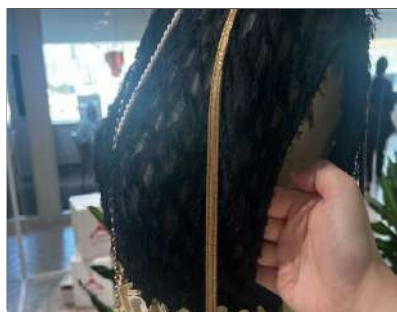
セットアップ情報など  
なし



黒のブラウスに  
ウエストフリルのス  
カートを合わせた  
上品シックなコーデ。

かぎ編みニットの  
リラクセースタイル。  
光沢感のあるサテン  
スカートでエレガントさ  
もプラス。





### 【DETAIL】

- ・透け感
- ・インナー必須
- ・起毛素材
- ・袖口ひろめ

### 【トップス】

SKU ID :143351  
パターンID:49612  
ブランド :ELGNA  
サイズ展開:34,36,38,40,42,44  
カラー展開:ブラック、ホワイト

セットアップ情報など  
なし



### 【DETAIL】

- ・2way
- ・上部分取り外し  
可能
- ・フロント  
スリット
- ・タック

### 【ボトムス】

SKU ID :139368  
パターンID:48682  
ブランド :ADAM ROP'E  
サイズ展開:38  
カラー展開:ブラック、ホワイト、  
ピンク

セットアップ情報など  
なし



### 【DETAIL】

- ・メッシュニット
- ・インナー必須
- ・少し重ため
- ・袖丈長め

### 【トップス】

SKU ID : 134165  
パターンID: 47383  
ブランド : vingtrois  
サイズ展開: 38  
カラー展開: ブルー・ホワイト

セットアップ情報など



### 【DETAIL】

- ・とろみ感
- ・光沢感
- ・ウエストゴムなし

### 【ボトムス】

SKU ID : 126232  
パターンID: 45151  
ブランド : nano・universe  
サイズ展開: 36,38  
カラー展開: 薄グレー・濃グレー  
ライトブルー  
セットアップ情報など



モダンなラッフル衿の  
オールインワン×民族  
調のFRINGEバッグ×  
バンダナを合わせた  
ボーホースタイル

爽やかなカラーやシ  
アー素材を取り入れ  
た、上品でクリーンな  
印象のスタイル。





## 【DETAIL】

- ・ラッフル襟  
(取り外し可能)
- ・クルーネックのノー  
スリーブオールイン  
ワンになる
- ・ポケット付き
- ・ウエストゴムなし

## 【トップス】

SKU ID :144917

パターンID:50065

ブランド :RAW FUDGE

サイズ展開:36,38

カラー展開:ブラック

セットアップ情報など

特になし



ディテールアップ

#### 【DETAIL】

- ・シアー素材を重ねたデザインのスリーブ
- ・クルーネック
- ・リブ

#### 【トップス】

SKU ID : 144228

パターンID: 49822

ブランド : LAGUNAMOON

サイズ展開: 36

カラー展開: ホワイト・ブラック・ベージュ

セットアップ情報など



#### 【DETAIL】

- ・シアー
- ・レイヤードアイテム
- ・ベルトループあり
- ・ウエストゴムあり
- ・ポケット付き

#### 【ボトムス】

SKU ID : 137332

パターンID: 48135

ブランド : &g'aime

サイズ展開: 38

カラー展開: グレー・ブラック

セットアップ情報など



来月もお楽しみに！