

SPRING UTILITY

4月のエントランストルソー
nana,kirby



● Spring Utilityとは？

ユーティリティー (utility) は実用性や有用性、利便性などを意味する英語。つまり機能的要素のある服を指してユーティリティーファッションと呼び、着心地や動きやすさといった機能美を活かしたスタイリングがユーティリティー룩です。

複数のポケットがついたアウター、防水加工が施された服など作業着にルーツを持つワークウェアやミリタリーウェアもユーティリティーファッションの一種です。

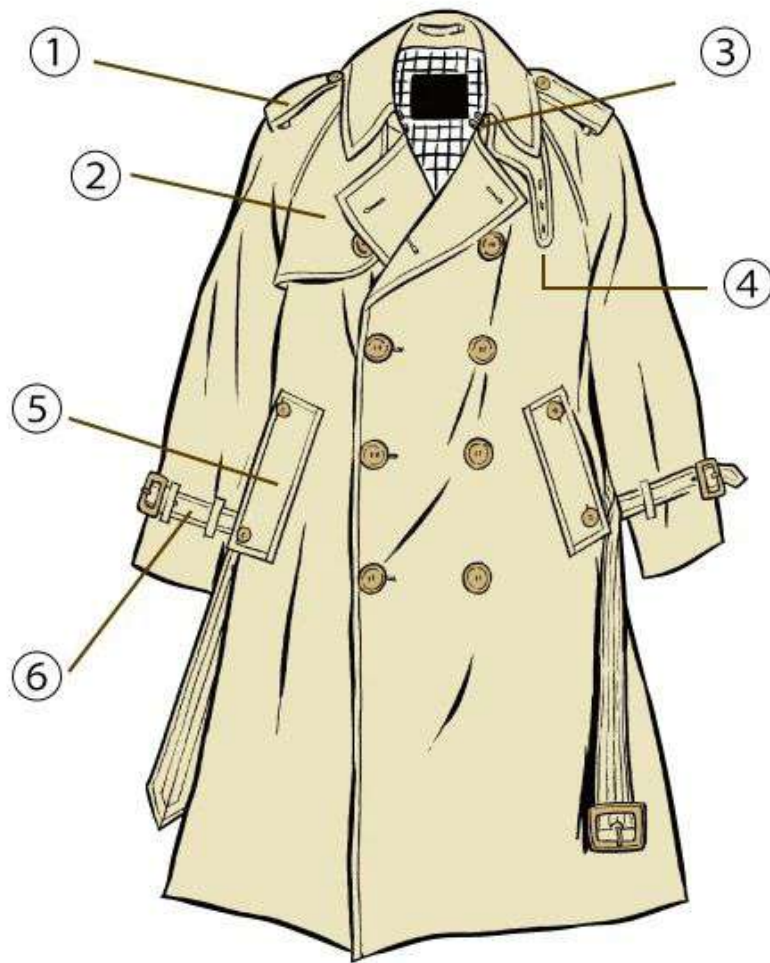
ユーティリティーを主軸に、今季トレンドカラーで春らしさをプラスしたテーマが【Spring Utility】です。



- 身近なもので言うと..
トレンチコートはユーティリティファッション

第1次大戦で
英国陸軍が使ったコート

- ・ラグランスリーブ
動きやすい
- ・ガンパッチ
銃を撃った衝撃を和らげる
- ・ストームポケット
内部に雨が入らない



2024年 春夏のトレンドカラー



シアートップス
シャツジャケット
スリットスカート

トレンドカラーのシ
アートップスにビッ
クポケットの開襟
シャツ、ジップデザ
インがポイントのス
カートを合わせ、
レディな雰囲気
をMIXしたスタイル



シャツ
ビスチェ
ワイドパンツ

機能的なポケット
ディテールのド
ロストワイドパン
ツに、シャツとビ
スチェでトレンド
のクラシカル
ムードを取り入れ
た旬のスタイル





【DETAIL】

(ジャケット)

- ・裾ゴム
- ・前開き
- ・オープンカラー
- ・アウトポケット

(ニット)

- ・シアー
- ・タートルネック
- ・フィット
- ・メロー

【DETAIL】

- ・フロントスリット
- ・リングファスナー
- ・タイト
- ・ウエスト一部ゴム

【トップス】

(ジャケット)

SKU ID : 122987

パターンID: 44286

ブランド : nano・universe

サイズ展開: 38

カラー展開: ネイビー・ベージュ・ブラウン

セットアップ情報など

・セットアップアイテム(パターンID: 44292, 44293)

(ニット)

SKU ID : 131246

パターンID: 46528

ブランド : Ballsey

サイズ展開: 36

カラー展開: オレンジ・ブルー

【ボトムス】

SKU ID : 126465

パターンID: 45261

ブランド : NOLLEY'S sophi

サイズ展開: 36, 38

カラー展開: ベージュ・カーキ

セットアップ情報など



【DETAIL】

(シャツ)

- ・前開き
- ・バックテール
- ・袖口スリット

(ビスチェ)

- ・フィット
- ・ボタン
- ・バックシャーリング
- ・ベルトデザイン

【DETAIL】

- ・ドロスト
- ・ウエスト総ゴム
- ・アウトポケット
- ・

【トップス】

(シャツ)

SKU ID : 134963

パターンID: 47535

ブランド : humpy

サイズ展開: 34(ベージュのみ), 36, 38, 40, 42(ベージュのみ), 44(ライトブルーのみ)

カラー展開: ライトブルー・ベージュ

(ビスチェ)

SKU ID : 131155

パターンID: 46482

ブランド : SNIDEL

サイズ展開: 36, 38

カラー展開: ベージュ・ブラック

【ボトムス】

SKU ID : 115658

パターンID: 42278

ブランド : U/UNE

サイズ展開: 38, 40

カラー展開: ベージュ・カーキ



サテンシャツ
チノスカート

ラグジュアリーな
雰囲気のスエード
シャツと、ポケット
パーツをレイヤー
ドしたデザインの
チノスカートを合
わせ、洗練された
印象に。



シアーシャツ
ショートパンツ
ブルゾン

旬のシアーシャツ
に、グルカショート
パンツとドロストの
ブルゾンを合わせ
た、モダンサファリ
なスタイル。





【DETAIL】

- ・光沢
- ・アウトポケット
- ・前開き
- ・オーバーサイズ
- ・とろみ素材

【トップス】

SKU ID : 109009
パターンID: 40446
ブランド : SODA sis
サイズ展開: 36,38,40
カラー展開: ブラウン・オレンジ・カーキ

セットアップ情報など



【DETAIL】

- ・レイヤードスタイル
- ・コットン100%
- ・バックスリット
- ・ウエストベルト

【ボトムス】

SKU ID : 116105
パターンID: 42442
ブランド : COLLAGE
GALLARDAGALANTE
サイズ展開: 36,38
カラー展開: ベージュ・ネイビー

セットアップ情報など





【DETAIL】

(ブルゾン)

- ・ドロストデザイン
- ・フード付き

(シャツ)

- ・シアー
- ・特徴的なアームホール
- ・アウトポケット

【DETAIL】

- ・アウトポケット
- ・ウエストベルト
- ・ハーフパンツ

【トップス】

(ブルゾン)

SKU ID : 132434

パターンID: 46853

ブランド : MARBLE WALTZ

サイズ展開: 38,40

カラー展開: ベージュ・ブラウン・ネイビー・ブラック

(シャツ)

SKU ID : 113968

パターンID: 41843

ブランド : MERCURYDUO

サイズ展開: 38

カラー展開: ピンク・ホワイト・ライトブルー・グリーン

【ボトムス】

SKU ID : 126120

パターンID: 45118

ブランド : nano・universe

サイズ展開: 36,38

カラー展開: ベージュ・ネイビー

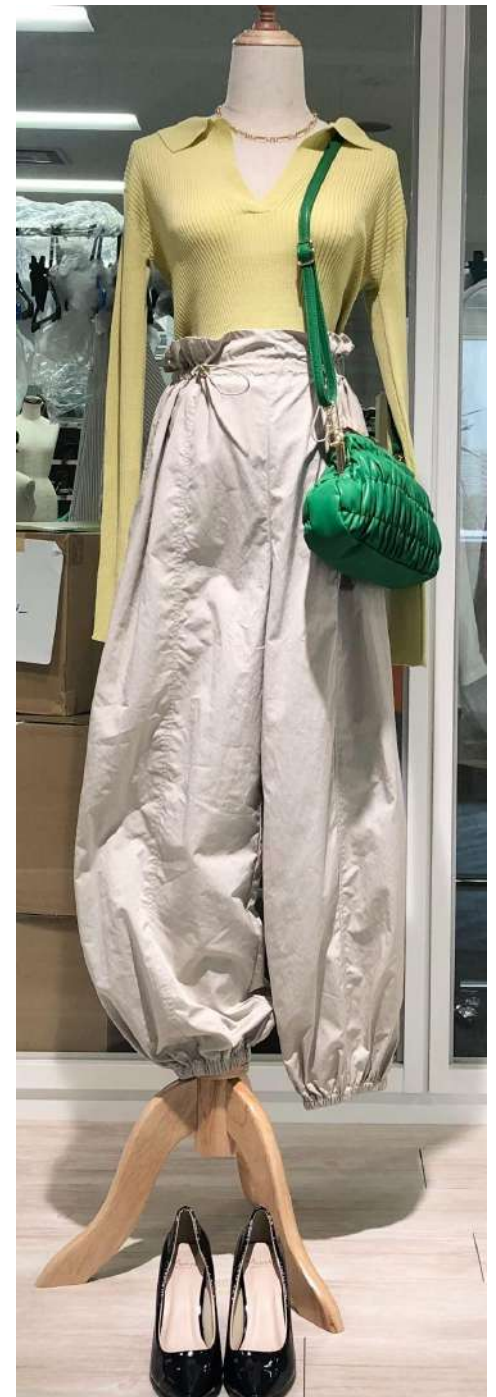
ニットタンク
ドロスト
シアーシャツ
サテンカーゴパンツ

ニットタンクに袖のシャーリングがポイントのシアーシャツを重ね、ボトムスはサテンカーゴパンツでワーク感と柔らかさを、女性らしさを出したスタイル。



スキッパーニット
ドロストパンツ

スキッパーニットにドロストデザインのイージーパンツを合わせ、旬のセンシユアルムードとワークテイストをMIXさせたスタイル。





【DETAIL】

(シャツ)

- ・袖シャーリング
- ・ラグランスリーブ
- ・ボリュームスリーブ

(ニット)

- ・2way
- ・スクエアネック



【DETAIL】

- ・光沢
- ・アウトポケット
- ・サテン
- ・カーゴパンツ
- ・タック



【トップス】

(シャツ)

SKU ID : 117924

パターンID: 42985

ブランド : DONA MARIE

サイズ展開: 38

カラー展開: ホワイト・ブルー

(ニット)

SKU ID : 126792

パターンID: 45362

ブランド : DRWCYS

サイズ展開: 38

カラー展開: ホワイト・レッド・ネイビー・ブルー

【ボトムス】

SKU ID : 133762

パターンID: 47241

ブランド : ViS

サイズ展開: 38

カラー展開: ピンク



【DETAIL】

- ・オープンフロン
トネック
- ・リブ
- ・フィット
- ・袖丈長め
- ・インナー必須
かも

【トップス】

SKU ID : 135088
パターンID: 47556
ブランド : ELGNA
サイズ展開: 34,36,38,40,44
カラー展開: イエロー・ベージュ・ラ
イトブルー



【DETAIL】

- ・ラッピングウェ
スト
- ・ドロスト
- ・裾ゴム

【ボトムス】

SKU ID : 136607
パターンID: 47930
ブランド : qout
サイズ展開: 34,36,38,40,42
カラー展開: グレー・ブラウン・ネイ
ビー



来月もお楽しみに！

