

MARCH

International Women's Day



BAZZY

The background features a collage of stylized, semi-transparent illustrations of women's faces and upper bodies. The women are depicted in various poses and expressions, representing a wide range of ethnicities and styles. Some are wearing glasses, some have their mouths open as if speaking or shouting, and others are looking directly at the viewer. The overall color palette is muted, with shades of blue, purple, and grey.

国際女性デーとは ...?

1904年、ニューヨークで婦人参政権を求めたデモが起源となり、
国連によって1975年に3月8日を「国際女性デー(International Women's Day)」として制定したこと。

「国際女性デー」は、すばらしい役割を担ってきた女性たちによって
もたらされた勇気と決断を称える日です。

女性の強さを表現した ファッション

パワーショルダーの大胆な肩のラインは女性の政治的な勇敢さを示すものだった。「強い肩」で女性に期待される控えめなイメージを覆し、エルザ・スカパレリによって1930年にコレクションで発表されてから、1980年の流行をわたり世間の注目を集めました。



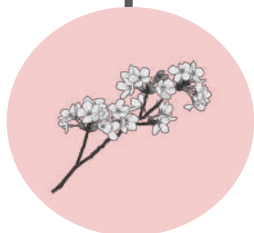
パワーショルダーは常に、古い考え方に抗う自立した女性とともにあった

今回は、、、

チャームングで可愛らしい一面をもつ女性をイメージ



- ミモザカラー



- 春カラー
サクラ
スカイブルー



- トレンド / 素材 / レイヤード

ティアード
×
ランダムプリーツ

エントランスに入った瞬間に華やかな雰囲気を感じていただけるミモザカラーのワンピースをトップスに取り入れ、プリーツパンツを合わせるにより、自然と軽やかな印象をプラスしたコーディネートに！



対照的に全体を爽やかでクリーンな色味にまとめ、トレンドのボリュームスリーブやショート丈がポイントのブラウスにマーメイドスカートに合わせて甘辛ミックスコーデに♪

ボリュームスリーブ
×
マーメイドスカート



【DETAIL】

- ・背中あき注意
- ・割と厚みがあってボリュームがしっかり出る生地感
- ・袖口ゴム

【トップス】

(ブラウス)

SKU ID : 133532

パターンID: 47166

ブランド : ST.ROONEY

サイズ展開: 34

カラー展開: イエロー



【DETAIL】

- ・メッシュとまではいかないが、似た質感で弾力あり
- ・透け感なし

【ボトムス】

SKU ID : 115847

パターンID: 42343

ブランド : CHARMBERRYTIC

サイズ展開: 40

カラー展開:

ホワイト、グリーン、グレー、ブラック



【DETAIL】

- ・襟、背中タックディテールあり
- ・袖のボリュームは大きなタックで作られている
(中段写真参照)
- ・ボタンはブラウン
- ・柔らかい生地

【トップス】

(ブラウス)

SKU ID : 136651

パターンID: 47938

ブランド : anana

サイズ展開: 38

カラー展開:

ホワイト、ライトブルー



【DETAIL】

- ・バックにベルトディテールあり
- ・着脱はファスナー
- ・厚みのある生地

【ボトムス】

SKU ID : 101459

パターンID: 38429

ブランド : LILY BROWN

サイズ展開: 38

カラー展開:

ベージュ、グリーン





ティアード
×
ショート丈

ティアードシャツワンピースに
ショート丈のカットソーを合わせ
て、爽やかにまとめたカジュアル
なフェミニンコーデ 🌤️

カーディガン
×
シアー切り替え
×
花柄プリント

シアー切り替えのニットに花柄プリ
ントのスカートに合わせて大人フェ
ミニンスタイルに。カラーカーディ
ガンでフェミニンな甘さにスパイスを





【DETAIL】

- ・ポケットあり
(上段写真参照)
- ・ゆったりとしたシルエット、トルソーではベルトを巻いている
→次ページにシルエット比較あり

【トップス】

(ワンピース)
SKU ID : 134610
パターンID: 47476
ブランド : GEVS.
サイズ展開: 42,44
カラー展開:
ブルー、ブラック



【DETAIL】

- ・裾は切りっぱなしデザイン
- ・襟も見返しなしのロックミシン処理
- ・袖はリブ

【カットソー】

SKU ID : 135121
パターンID: 47559
ブランド : ELGNA
サイズ展開: 34,36,38,40
カラー展開:
ホワイト、グレー、イエロー



トルソーのコーディネートは
ベルトをして着用していま
す！
シルエットの違いに注意して
ください





【DETAIL】

- ・デコルテはシアー。それ以外の背中、身頃はシアーでないが透け感があるので注意

【DETAIL】

カーディガン

- ・さらりとした生地感

【トップス】

(ニット)
SKU ID : 133651
パターンID: 47212
ブランド : vingtrois
サイズ展開: 38
カラー展開: **ホワイト、ブラック**

(カーディガン)
SKU ID : 121244
パターンID: 43832
ブランド : Mila Owen
サイズ展開: 38
カラー展開: **ホワイト、ベージュ、グリーン、ブラウン**



【DETAIL】

- ・バックにゴムシャーリングあり
- ・透け感のある柔らかい生地
- ・裏地あり

【ボトムス】

SKU ID : 133914
パターンID: 47320
ブランド : MERCURYDUO
サイズ展開: 36,38
カラー展開:
ピンク、グリーン





春カラートップス

×

レース

春らしさを感じていただけそうなカラーニットに、レースワイドパンツを合わせて季節感のある女性らしい印象に 🌸

シアー素材

×

カラーボトムス

×

フーディー

シアーカットソーとカラーパンツでワントーンにまとめ、フーディー付きニットで軽やかな印象に仕上げたレイヤードコーデに 👟





【DETAIL】

- ・襟開き広め

【トップス】

(ニット)

SKU ID : 61136

パターンID: 17226

ブランド : ROSIEE

サイズ展開: 36

カラー展開:

ピンク、グリーン



【DETAIL】

- ・レース生地
- ・ポケットあり

【ボトムス】

SKU ID : 133654

パターンID: 47214

ブランド : vingtrois

サイズ展開: 38

カラー展開:

ホワイト、ブラック



【DETAIL】

カットソー

・シアー生地、伸縮性あり

ニット

・フードあり
・ワイドスリーブ
・キレイめなハイゲージ
・さらっとしてる

【トップス】

(カットソー)

SKU ID : 135137

パターンID: 47560

ブランド : ELGNA

サイズ展開: 34~44 全サイズ

カラー展開: ホワイト、イエロー、ブラック
(ニット)

SKU ID : 135078

パターンID: 47555

ブランド : ELGNA

サイズ展開: 36, 38, 40, 44

カラー展開: ホワイト、ネイビー



【DETAIL】

・ハイウエストめ
・柔らかな生地
・バックポケットはフェイク

【ボトムス】

SKU ID : 119128

パターンID: 43273

ブランド : seadrake

サイズ展開: 40

カラー展開:

ピンク、イエロー、グリーン



生地感参考写真





ご清聴ありがとうございました！

来月もお楽しみに♪