


2024 初春
アイテム情報



**感動的なお洋服との出会いを届けるため
幅広いテイストに応えられるクローゼットを目指して**

本日のアジェンダ

- ・ **2024 ESトレンド情報(Design/materialcolor)**
 - ・ 着こなし・似合わせ提案
- ・ **新作セットアップアイテム**

2024 SS トレンド傾向について

昨年秋冬のコレクション傾向から取り上げられている”クワイエットラグジュアリー”という美学。エレガントで控えめかつ洗練されたファッションを楽しむことを重点に置き、多くのデザイナーがファッションの本質に立ち返り、過激さよりも着やすさ追求。モダンにアレンジされたシャツや、アースカラー(ベージュやブラウン)を用いたワントーンのコーディネートなども今季外せないスタイリングになる予感。また、注目カラーとしては平和や水、地球などのイメージを彷彿させる、爽やかで涼しげな”ブルー”を中心に展開されていく。



SPRING/SUMMER 2024 KEY FASHION TRENDS



2024 SS トレンド傾向について

昨年秋冬のコレクション傾向から取り上げられている”クワイエットラグジュアリー”という美学。エレガントで控えめかつ洗練されたファッションを楽しむことを重点に置き、多くのデザイナーがファッションの本質に立ち返り、過激さよりも着やすさ追求。モダンにアレンジされたシャツや、アースカラー(ベージュやブラウン)を用いたワントーンのコーディネートなども今季外せないスタイリングになる予感。また、注目カラーとしては平和や水、地球などのイメージを彷彿させる、爽やかで涼しげな”ブルー”を中心に展開されていく。

【key word】

- ・ シアー
- ・ ペールブルー
- ・ シャツ
- ・ ドット柄
- ・ ジャケット(ニュートラルカラー)
- ・ スウェット
- ・ ユーティリティ
- ・ ベージュトーン
- ・ フリンジ
- ・ ウェストマーク



- **design**
- **material**
- **color**

design

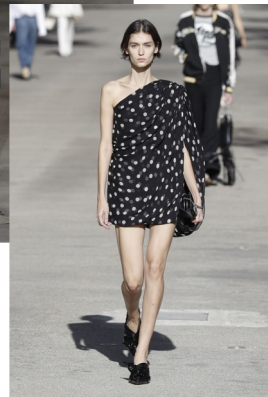
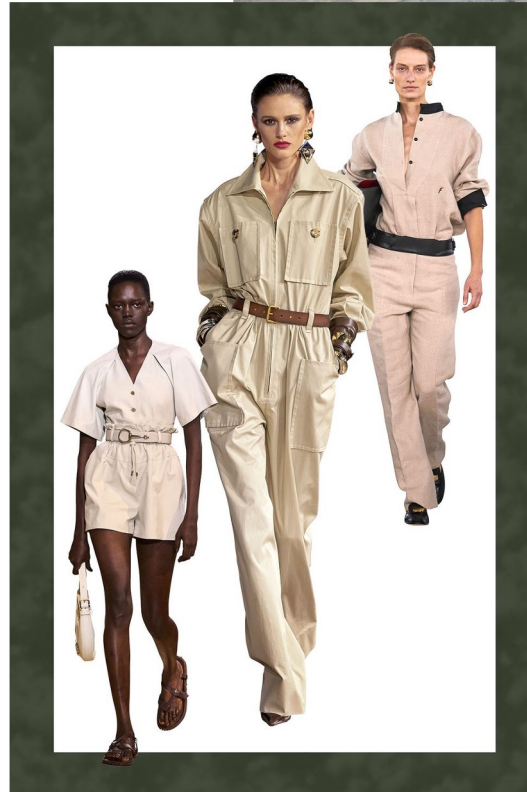
【key word】

- シャツ
- ドット柄
- ウエストマーク
- ユーティリティ(実用性)
- ストライプ/ボーダー
- バルーンシルエット



【key word】

- シャツ
- ドット柄
- ウエストマーク
- ユーティリティ(実用性)
- ストライプ/ボーダー
- バルーンシルエット



バルーンシルエット



ブランド名
innowave
ID : 46954



ブランド名
ROSIEE
ID : 41914



ブランド名
PALM RICHE
ID : 45071

ナイロン100%素材なので、軽い着用感でカジュアルスタイルを楽しめます。

表面がざらっとしたコットンライクのポリエステル素材です。程よいハリ感があるため、ボリュームが出やすいアイテムです。

光沢感と微粒のラメが特徴のバルーンスカートふわっとした素材感で女性らしい雰囲気を演出します。

バルーンスカート①骨格ナチュラルさんにおすすめver.

💡スタイリングする上でのポイント

- ✔マキシ丈で重心を下げて履くのがおすすめ！低身長さんの方が可愛く着れそう。
- ✔カジュアルアイテムとの相性が◎！



ブランド名
innowave
ID : 46954



ウエスト総ゴムなので、
ウエスト部分が見える
着方を提案する場合は
ベルトかブラウジング
提案がおすすめ！



※丈 : 83cm
※素材 : ナイロン100%
※モデル身長 : 150cm

バルーンスカート②骨格ウェーブさんにおすすめver.

💡 スタイリングする上でのポイント

- ✔ ウエストマークでメリハリをつけるのが鉄則！
- ✔ 女性らしさのあるアイテムとの相性が◎！



ブランド名
PALM RICHE
ID : 45071



ウエスト総ゴムなので、ウエスト部分が見える着方を提案する場合はベルトかブラウジング提案がおすすめ！



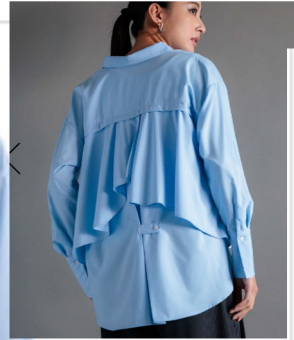
見る角度によって結構ツヤ感が出るので、ホテルディナーなどキレイなお洋服を着るシーンでのご提案がおすすめ◎

※丈：77cm
※素材：ポリエステル100%
※モデル身長：165cm

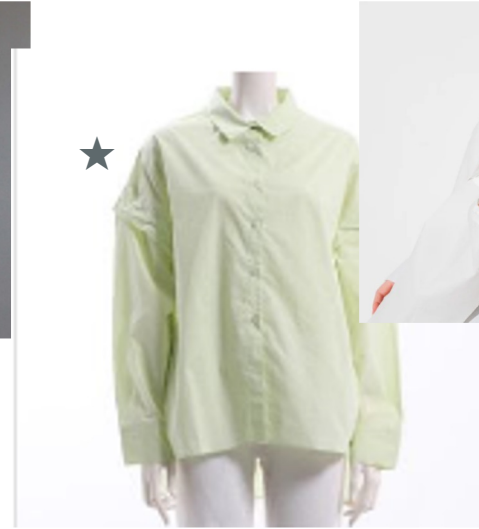
シャツ



ブランド名
Rouge vif
ID : 45228



ブランド名
Ansaide
ID : 46318



ブランド名
ELGNA
ID : 47562



ブランド名
qualite
ID : 452226



ブランド名
MEDUM
ID : 47461

シャツ①ショート丈

💡 スタイルングする上でのポイント

- ✔ ショート丈は若い印象を与える丈感。年配者が着るとチグハグに見えやすいので注意
- ✔ 骨格ウェーブさんに提案するなら、インナーやボトムスに女性らしさを加えた提案を！



ブランド名
MEDUM
ID : 47461

骨格ナチュラルさんに
提案するなら、
長さのある丈のトップスと
レイヤードして重心を
下げる提案がおすすめ！



▲スタイルングコメントに着方の
アドバイスも入れてあげると◎



※モデル身長 : 154cm
※身幅 : 68.5cm

シャツ②ビッグシルエット

💡スタイリングする上でのポイント

☑️骨格ナチュラルさんにおすすめのアイテム

☑️着方の提案で身幅の広さをカバーすれば、オフィスカジュアルコーデにも使える！



ブランド名
Rouge vif
ID : 45228

シャツのサイドにスリットが入っているので、
フロントインor
ハーフフロントインしやすい



▲羽織として



▲フロントイン



▲ハーフフロントイン

※モデル身長 : 165cm
※身幅 : 65cm

シャツ③3WAY

💡 スタイリングする上でのポイント

✔️ 骨格ナチュラルさんにおすすめのアイテム

✔️ 特に袖のボタンをちょっと開けたver.は、特に上半身が大きく見えやすいので上半身ボリュームを気にされている方への提案は要注意



ブランド名
ELGNA
ID : 47562



▲ 通常長袖ver.



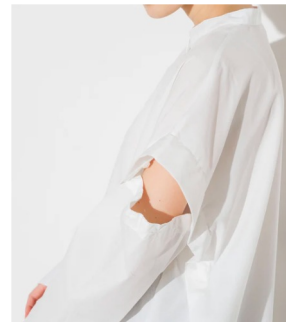
▲ 袖ボタン
ちょっと開けたver.



▲ 袖ボタンを全部
外した半袖ver.



ボタンがついていて、
袖が取り外せる仕様



※身幅 : 52cm