

sherbet color

jose,bazzy



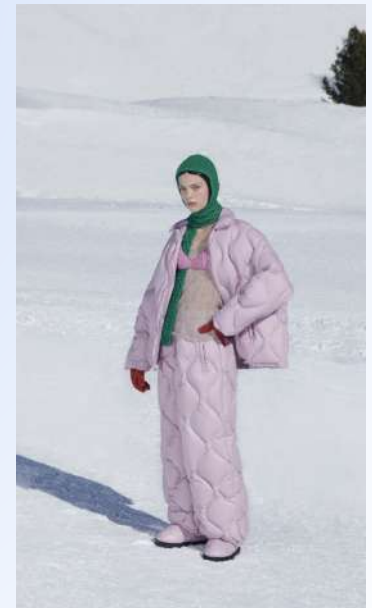
雪の中のシャーベットカラー

今回は、ニットを中心に雪山に映えるカラーを取り入れ、スポーツミックスを意識したコーディネートを組みました。

イメージはmiumiu 2021AWのルックです。

絶景が広がる壮大な雪山をmiumiugirlsが旅をするコレクションです。

実用的なスポーツウェアとファッションの融合、白い雪道に良く映えるキャンディのようなピンク、淡いグリーンやブルー、ライトベージュといった明るい色彩を取り入れました。時折交えたシルバーやサテン生地は、銀世界を連想させる幻想的な煌めきで、非現実的なムードへと引き寄せます。



スポーツミックスとは？

- ・コーディネートの一部に**スポーツテイスト**のアイテムを取り入れたスタイルのこと。
- ・同じテイストでアイテムを統一するのではなく、**異なるテイスト**を取り入れてコーディネートを組む。
- ・ジョガーパンツやパーカー、ウインドブレーカー、キャップ、スニーカー、リュックなどが、スポーツミックスで使用するアイテムの例です。

今回のトルソーでも、**シアールブルゾン**や**サテンカーゴパンツ**、**サイドゴアブーツ**などスポーティなアイテムでスポーツミックススタイルをつくっています。

こだわりのあるスタイルになっているので、是非これから紹介するコーディネートのスポーツ部分に注目してみてください！

スポーツウェアがファッションに取り入れられた起源は？

・1980年代に向けて、**スポーツ観戦をする人の増加**や、**スポーツを楽しむアメリカやイギリスの暮らし**が日本にも渡ってきて、**スポーツウェアに近いナイロン素材もの**の登場や**スニーカー使用率の増加**、**トレーニングやランニングスタイル**の流行。

・1990年代では**プロサッカーリーグ設立**や、**オリンピック日本代表の活躍**、**大学のクラブチームの影響**などの**日本のスポーツの発展**により、**更にスポーツウェアの登場が多くなった**。

・**スポーツをテーマとして**、**ダイレクトにはファッションに取り込まれず**、**ナイロン素材のアイテム**や、**スウェットパンツ**、**スウェットトレーナー**、**スニーカー**などの**ラフなスタイル**に徐々に繋がっていった。

パープルの
ワントーンコーデに
ドロストブルゾンを
羽織る事で
スポーツミックスを
意識。



ライトブルーの
レイヤード
スタイル。
ブラウンでメリハリ
を出しました。



【DETAIL】

(ニット)

- ・袖口フリル
- ・袖口パールボタン
- ン
- ・リブ

(ジャケット)

- ・ドロスト
- ・シアー素材
- ・アウトポケット
- ・前開き

【トップス】

(ニット)

SKU ID : 43250

パターンID: 13272

ブランド : MEDDUM

サイズ展開: 36,38,40

カラー展開: パープル・ネイビー

(ジャケット)

SKU ID : 105281

パターンID: 39427

ブランド : ADAM ET ROPÉ

サイズ展開: FSM

カラー展開: ホワイト・ブラック・オレンジ

【DETAIL】

・ハイウエスト(M
字型のカーブ)

- ・ワイド
- ・2タック
- ・ポケット有り
- ・バックスリット
- ・硬めの素材感

【ボトムス】

SKU ID : 118002

パターンID: 43011

ブランド : CELFORD

サイズ展開: 36,38

カラー展開: ピンク



【DETAIL】

- ・ピンポンヤーン
フェザー
- ・ふわふわした触
り心地
- ・オーバーサイズ
- ・ボリュームスリー
ブ

【トップス】

SKU ID : 129072
パターンID: 45938
ブランド : LAVEANGE
サイズ展開: 38,42,44
(トルソー着用は44サイズ)
カラー展開: ライトブルー・ブラック・
ホワイト



【DETAIL】

- ・シャツカラー
- ・アウトポケット
- ・比翼仕立て

【ボトムス】

SKU ID : 131281
パターンID: 46511
ブランド : GALERIE VIE
サイズ展開: 38
カラー展開: ライトブルー・ホワイト



ホワイトサテンの
スカートを合わせる
ことで、雪に映えるシャ
ベットグリーンと小物の
パープルを
引き立てる
コーディネートに
しました。

ボーダーがカジュアルな
印象になりすぎないよう
にフィット感の
あるニットと
タイトスカートに合わせて
大人かわいい
着こなしに。





【DETAIL】

- ・太めのケーブル編み
- ・オフネック
- ・オーバーサイズ

【トップス】

SKU ID : 132986
パターンID: 47022
ブランド : FURRY
サイズ展開: 40
カラー展開: グリーンズ



【DETAIL】

- ・Aライン
- ・光沢
- ・サイドスリット
- ・ウエスト総ゴム

【ボトムス】

SKU ID : 79486
パターンID: 20659
ブランド : NOLLEY'S sophi
サイズ展開: 36,38
カラー展開: ホワイト・ライトブルー



【DETAIL】

- ・袖のジャガード
- 配色
- ・フィット
- ・リブ

【トップス】

SKU ID :133518
パターンID:47162
ブランド :LAVEANGE
サイズ展開:38,42,44
カラー展開:ブラック・グレー



【DETAIL】

- ・バックスリット
- 入り
- ・ニットタイト
- ・ゴールドボタン
- ・フェイクポケット

【ボトムス】

SKU ID :115186
パターンID:42159
ブランド :SNIDEL
サイズ展開:FSM
カラー展開:ホワイト・ネイビー・ピンク



ロゴニットと
スニーカーを取り入れた
スポーツミックス
コーデ。
ロゴとスカートの色を合
わせる事で統一感の
あるスタイルに
しました。

ボリューム感のある
起毛素材のカーディガンに
はサテンの
カーゴパンツを
合わせてスポーティな
印象に。





【DETAIL】

- ・アンゴラタッチのふわふわとした起毛感
- ・ロゴ入り
- ・バイカラー
- ・オーバーサイズ

【トップス】

SKU ID : 129058
パターンID: 45937
ブランド : LAVEANGE
サイズ展開: 38,42,44
カラー展開: ホワイト・ブラック

【DETAIL】

- ・フロントスリット
- ・フェイクスエード素材
- ・タイト
- ・ウエスト一部ゴム

【ボトムス】

SKU ID : 80695
パターンID: 20927
ブランド : LAVEANGE
サイズ展開: 36,38,40,42,44
カラー展開: ブルー・グリーン・グレー・パープル



【DETAIL】

(カットソー)

- ・メローステッチ
- ・バックボタン
- ・バイカラー
- ・凹凸のあるシアー素材
- ・2Way仕様

(カーディガン)

- ・起毛素材
- ・ネップヤーン
- ・柔らかい手触り

【トップス】

(カットソー)

SKU ID : 106843

パターンID: 39821

ブランド : FRAY I.D

サイズ展開: FSM

カラー展開: オレンジ・ブラック・グリーン
(カーディガン)

SKU ID : 133525

パターンID: 47164

ブランド : LAVEANGE

サイズ展開: 42,44(ホワイトのみ)

カラー展開: ホワイト・ブラック

【DETAIL】

- ・カーゴパンツ
- ・ウォッシュャブル
- サテン素材
- ・裾ゴム
- ・光沢
- ・ポケット

【ボトムス】

SKU ID : 125736

パターンID: 45023

ブランド : NOLLEY'S

サイズ展開: 36,38

カラー展開: ベージュ・ネイビー

次回のスタイリングもお楽しみに♪