

サイズ・体型別 パーソナルスタイリング

サイズ基準【34～44サイズ】

- airClosetではサイズは**36、38、40サイズ**～といった国際基準で表記しています。

エアクロ表記 サイズ	日本基準	SML
34	5号	XS
36	7号	S
38	9号	M

40	11号	L
42	13号	XL
44	15号	XXL

※42,44サイズは**プラスサイズプランのみ**取り扱い

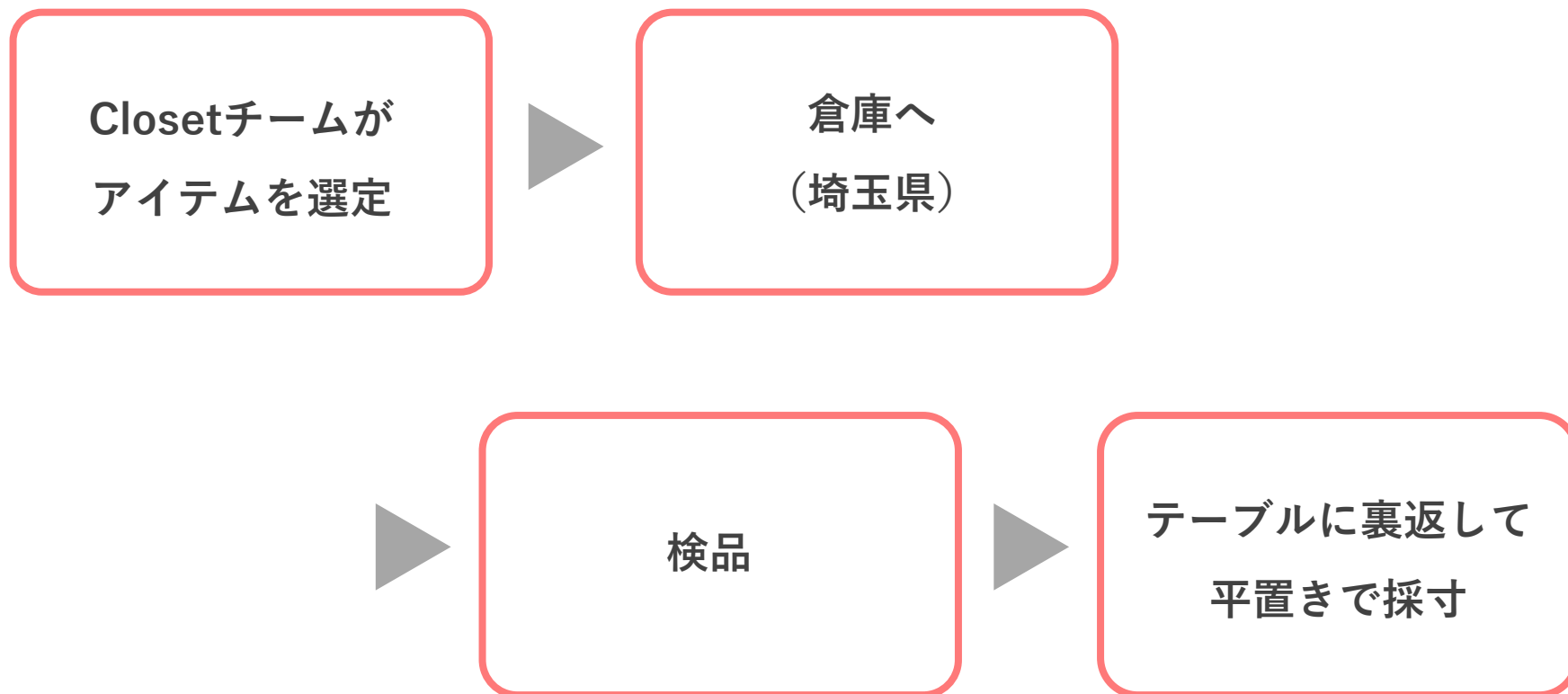
- サイズ詳細**・・・お客様にご案内している目安の**サイズ基準**（単位：cm）

エアクロ表記サイズ	バスト	ウエスト	ヒップ
34	74～80	57～62	78～85
36	78～83	60～67	82～90
38	82～89	65～70	87～95
40 (※プラスサイズ)	86～95	69～75	92～100
42 (プラスサイズ)	94～102	75～81	97～105
44 (プラスサイズ)	102～110	81～87	102～110

※40サイズのみ、レギュラー・ライト/プラスサイズプランと併用しています

選定から採寸までの流れ

●採寸までの流れ

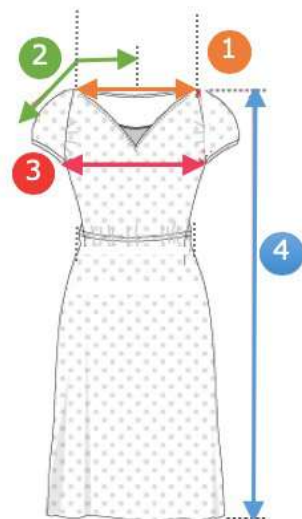


採寸マニュアル - 1

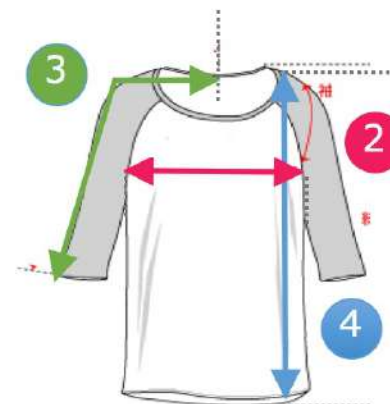
トップス

ワンピース

【袖付け線あり】



【袖付け線なし（ラグランスリーブ）】

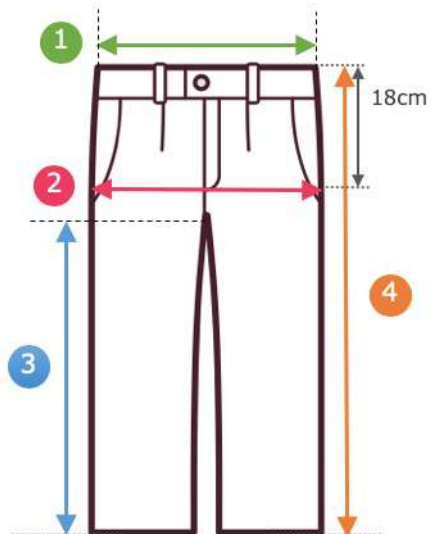


①肩幅	左肩先～右肩先までの直線
②衿丈	後ろ襟ぐりの中心から肩先を通過して袖口までの線 ※中心が分からない場合は、服を左右半分に折って測る ※ノースリーブも形状に合わせて採寸 ※キャミソールなどは "0" を入力
③身幅	左右の袖付け線の一番下を結んだ直線
④身丈(最短)	襟の付け根から身頃の裾までの直線 ※裾の 一番短いところ で測る

①肩幅	"0" を入力 ※袖付け線（肩幅に該当）がないため
②身幅	左右の袖付け線の一番下を結んだ直線
③衿丈	後ろ襟ぐりの中心から肩先を通過して袖口までの線 ※中心が分からない場合は、服を左右半分に折って測る ※ノースリーブも形状に合わせて採寸 ※キャミソールなどは "0" を入力
④身丈	襟の付け根から身頃の裾までの直線 ※裾の 一番短いところ で測る

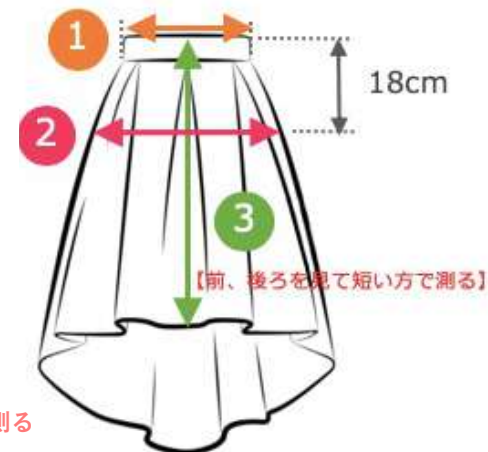
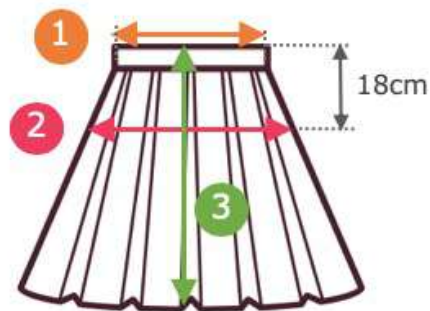
採寸マニュアル - 2

パンツ



スカート

【イレギュラーヘムスカート】



(裏地がある場合) 裏返して、(裏地を表側に向けて) 測る

①ウエスト	前後中央を重ねた状態で左端～右端の直線 ※×2はせず、採寸値をそのまま入力
②ヒップ	ウエストラインから18cm下の左右直線 ※×2はせず、採寸値をそのまま入力 ※スカートと同様の手順で、全体のシワをならして測る
③股下	内股の合わせから縫い目に沿った裾までの直線
④総丈	ウエストラインから裾までの直線 ※股上の浅いもの、ガウチョパンツやショートパンツは総丈でみる

①ウエスト	前後中央を重ねた状態で左端～右端の直線 ※×2はせず、採寸値をそのまま入力
②総丈	表地側のウエスト上端から裾までの直線 ※裾の一番短いところを正面にして測る
③ヒップ	ウエストラインから18cm下の左右直線 ※×2はせず、採寸値をそのまま入力 ※裏地の裾両端を左右下方向に引っ張って、全体のシワを手でならした状態で測る。ヒップ部を外側に引っ張ってシワを伸ばすのはNG(不要)。着用時の自然なシルエットで測る、が原則。

袖の測り方について

●袖の長さは、**衿丈**で判断をしています。

(単位：cm)

【女性の平均衿丈】

肘まで：**50cm前後**

手首が隠れるまで：

70～76cmくらい

カテゴリー	以上	未満	定義
ノースリーブ		～ 32	～フレンチスリーブ
半袖	32.1	～ 50	～5分袖未満
半端袖	51	～ 69	～9分袖未満
長袖	70	～	9分袖以上

衿丈	16.5cm	33cm	68cm	72.5cm
アイテム写真				
カテゴリー	ノースリーブ	半袖	半端袖	長袖

エアクロサイズと注意事項

●エアクロサイズ（ACサイズ）

お客様に合ったアイテムをセレクトするため、独自の採寸方法を実施し、**エアクロサイズ**と表記しております。そのため、お客様のご登録情報とお洋服のサイズ表記が異なる場合がございます。

●アイテムについているエアクロサイズは、基本的にブランドさんのサイズ表記（36~40サイズ）に統一していますが、**フリーサイズ**についてのみ**“38サイズ”**と表記を変えています。

●エアクロサイズでは、**実際にお客様からいただいたご感想をもとに**、同じサイズ間のなかで**“大きめ”**や**“小さめ”**と表記をしています。

●お客様の中には、エアクロサイズが合わない方もいらっしゃいます。そういった方は、カルテ・選定ガイドに明記していますので、**選定時には注意してください。**

例) 36大きめNG (※この場合は、**38小さめもNG**となります。)

初回は、お客様の申告サイズで送りましょう！



ID: 42858

ブランド: SISVEIL

サイズ: 36

肩幅: 48.0

身幅: 47.0

袖丈: 55.0

丈: 55.0

素材: ポリウレタン/5、ポリエステル/95

季節: 晩秋/晩春/初秋/初春

36大きめ

身長別サイズ・丈 一覧表

※すべてMAX値で表示されています

身長	トップス			スカート			パンツ			ワンピース		
	ショート丈	普通丈	チュニック丈	膝丈	ミモレ丈	マキシ丈	フルレングス	七分丈	アングル丈	膝丈	ミモレ丈	マキシ丈
147	47	53	77	54	67	88	84	64	75	91	99	122
148	47	53	77	54	67	88	84	64	75	91	99	122
149	47	53	77	55	68	89	85	65	76	92	100	123
150	47	53	77	55	68	89	85	65	76	92	100	123
151	47	53	77	56	69	90	86	66	77	93	101	124
152	48	54	78	56	69	90	86	66	77	93	101	124
153	48	54	78	57	70	91	87	67	78	94	102	125
154	48	54	78	57	70	91	87	67	78	94	102	125
155	49	55	79	58	71	92	88	68	79	95	103	126
156	49	55	79	58	71	92	88	68	79	95	103	126
157	49	55	79	59	72	93	89	69	80	96	104	127
158	50	56	80	59	72	93	89	69	80	96	104	127
159	50	56	80	60	73	94	90	70	81	97	105	128
160	51	57	81	60	73	94	90	70	81	97	105	128
161	51	57	81	61	74	95	91	71	82	98	106	129
162	52	58	82	61	74	95	91	71	82	98	106	129
163	52	58	82	62	75	96	92	72	83	99	107	130
164	53	59	83	62	75	96	92	72	83	99	107	130
165	53	59	83	63	76	97	93	73	84	100	108	131
166	53	59	83	63	76	97	93	73	84	100	108	131
167	53	59	83	64	77	98	94	74	85	101	109	132
168	54	60	84	64	77	98	94	74	85	101	109	132
169	54	60	84	65	78	99	95	75	86	102	110	133
170	54	60	84	65	78	99	95	75	86	102	110	133
171	54	60	84	66	79	100	96	76	87	103	111	134
172	55	61	85	66	79	100	96	76	87	103	111	134
173	55	61	85	67	80	101	97	77	88	104	112	135
174	55	61	85	67	80	101	97	77	88	104	112	135

自分の丈

身長 トップス 普通丈 スカート 膝丈 パンツ フルレングス ワンピース 膝丈

cm

cm

cm

cm

cm

※自分のサイズ感を基準に考えるとイメージしやすくなります！

【イメージ】

・トップス

- ショート丈 : トップスのおへその下にくるくらいの長さ
普通丈 : 手を上げて、お腹が見えない長さ
お尻隠れる丈 : お尻が隠れるくらいの長さ

・スカート

- 膝丈 : 膝のちょうど真ん中
ミモレ丈 : ふくらはぎ
ロング丈 : 足首まで

・パンツ

- フルレングス丈 : くるぶしにくる長さ
クロップド丈 : くるぶし6cm上
7分丈 : ふくらはぎ

・ワンピース

- 膝丈 : 膝のちょうど真ん中
ミモレ丈 : ふくらはぎ
ロング丈 : 足首まで

サイズ別 お客様の傾向

36	38	40
<ul style="list-style-type: none">• 身長が低いお客様が多い• 可愛らしい格好（4 + 左側）が好みの方が多い	<ul style="list-style-type: none">• 一番人数が多いサイズ• 身長は158cmを山にして満遍なくいる• フレアスカートは38だが、タイトスカートは40という方もいる	<ul style="list-style-type: none">• 身長が高い方が多い• 身長は高くても、体型は細めで38サイズも入るが、丈が足りない（袖丈・着丈・股下など）ので40サイズにしている方がいる• 身長が低く大柄な方もいる• 下半身が大きいのを気にされていて、タイトスカートよりもフレアスカートを好む方が多い• リブのニットなど体のシルエットが出るアイテムは人を選ぶ• トップスの袖口の動きやすさ、着やすさも気にする

サイズ別 お洋服の傾向

36	38	40
<ul style="list-style-type: none">• サイズを展開しているブランドが少ない（調達が難しい）• 可愛らしいお洋服（4 + 左）が多い• 若い子向けのブランドが多い	<ul style="list-style-type: none">• 一番展開ブランドが多いサイズ• ニットはFreeサイズ=38サイズが多い• 若い人向けのブランドは 38の中でも小さめ Reala, BLONDY ReLISH, Lest Rose など (38でも大きめの方には送らない)• 地方で展開の多いブランドやマスなブランドは、38の中でも大きめのつくりになっている United Arrows, innowave, Bou Jeloud など (38でも小さめの方には送らない)	<ul style="list-style-type: none">• サイズを展開しているブランドが少ない（調達が難しい）• フェミニンなデザインは比較的少ない

体型お悩み別 対応策・対応アイテム

悩み	対応策	アイテム
丸顔 ★よくあるお悩み	<ul style="list-style-type: none"> ・首が詰まったトップスは顔を強調するのでNG ・デコルテを見せて抜け感を出してあげると良い ・Vネックは丸い顔のシルエットに合わない場合もある 	NG：ハイネック NG：クーネック △：Vネック
顔が大きい	<ul style="list-style-type: none"> ・首が詰まったトップスは顔を強調するのでNG ・袖にボリュームがあるものも顔を強調するのでNG ・デコルテを見せて抜け感を出してあげると良い ・4 + 右下の人にはスキッパーシャツなどが○ ・ボトムにボリュームを持ってくる 	NG：ハイネック NG：フリル袖、パフスリーブ NG：クーネック ○：スキッパーシャツ ○：ワイドパンツ、フレアスカート
顔立ちはっきり	<ul style="list-style-type: none"> ・華やかなものも負けないので着こなせる ・地味なものはバランスが取れず物足りない 	△：タックシャツ ○：華やか
顔が薄い	<ul style="list-style-type: none"> ・派手な色は顔が負けてしまう ・薄いカラー・淡いカラーも顔がぼやける ・無地でのっぺりしたトップス ・タックブラウス、ドレープブラウスなどデザインのあるアイテムが◎ 	NG：派手なカラーのトップス NG：薄いカラーのトップス NG：無地のシンプルトップス ◎：タックブラウス ◎：ドレープブラウス
童顔	<ul style="list-style-type: none"> ・ガーリーなものはより童顔に。 ・丸襟、ジャンパースカート、スモックのようなトップスも強調する ・カジュアルなアイテムも子供っぽくなる ・しっとりした素材感のブラウス◎ ・大きめの花柄○ 	NG：ガーリーなアイテム NG：丸襟 NG：ジャンパースカート NG：スモック NG：カジュアルなアイテム ◎：大人っぽい素材感 ○：大きめ花柄
ショートヘア	<ul style="list-style-type: none"> ・シンプルな4 + 右上のアイテムが似合う場合が多い ・その人の4 + による 	○：スッキリしたアイテム

悩み	対応策	アイテム
首が短い	<ul style="list-style-type: none"> 首が詰まったトップスは苦しく見えてしまう 首回り広めで肌の面積を多く見せる 	NG：ハイネック NG：スタンドカラー △：シャツ ○：Uネック、Vネック
首が太い	<ul style="list-style-type: none"> 首が詰まったトップスは苦しく見えてしまう 首回り広めで肌の面積を多く見せる 	NG：ハイネック △：シャツ ○：Vネック
首にシワがある	<ul style="list-style-type: none"> ハイネックで首を隠す 襟付きのトップスで見えにくくする 	◎：ハイネック ○：クルーネック ◎：襟付きのトップス
なで肩	<ul style="list-style-type: none"> 4 + 左側の人が多い傾向？ 肩にアクセントがある袖で、ボリュームを出す ボートネックで横幅を強調する（開き方があまり大きくないものを選ばないと、肩が落ちてしまう） 首回りの開きすぎは貧疎に見える タートルネックや首詰まりのデザインで布面積が多いと隠せる 	NG：首回り開き過ぎ ◎：パフスリーブ ◎：ボートネック ◎：タートルネック ◎：首詰まり
いかり肩 ★よくあるお悩み	<ul style="list-style-type: none"> 4 + 右の人が多い傾向？ 衿が詰まっていると、布の面積が大きくなって、膨張して見える 首回りが開いているもの（Vネック）でスッキリと ボーダーは横幅を強調する 肩周りに切り替えがあるデザインで、縦ラインをつくる ボリュームのある袖はNG。フレンチスリーブも肩が強調される エポーレット、肩にタックがあるものもNG アメリカンスリーブで思いっきり出してしまった方が良い場合もある ドルマンスリーブは、面積が大きくなり過ぎないように、丈が長めならバランスが取りやすい ドロップショルダーのデザインはスッキリと見える 	NG：タートルネック NG：首詰まりトップス NG：パフスリーブ NG：フレンチスリーブ NG：ボーダー NG：エポーレット NG：肩タック ◎：Vネック ◎：ドロップショルダー ○：アメリカンスリーブ △：ドルマンスリーブ

悩み	対応策	アイテム
肩が大きい (分厚い、筋肉質)	<ul style="list-style-type: none"> ・ 4 + 右の人が多い傾向？ ・ パフスリーブ、肩タック、エポーレット、肩を強調するものNG ・ Vネック、シャツなどカッチリしたもの ・ 素材の硬めのものを合わせて体のラインが出ないものが良い ・ 厚手のニットはより分厚く見えてしまうので、避けた方が良い ・ ニット素材の場合はハイゲージのもの 	NG：タートルネック NG：パフスリーブ NG：フレンチスリーブ NG：ボーダー NG：エポーレット NG：肩タック NG：厚手のニット ◎：Vネック ◎：シャツ ○：ハイゲージニット
二の腕太い ★よくあるお悩み	<ul style="list-style-type: none"> ・ 袖にボリュームがあるものは二の腕を強調するので避ける ・ 袖口が広いアイテムを選ぶ ・ 素材感が薄手でぴったりしていると、肉感が出てしまう ・ リブでストレッチ性の効いたアイテムもムチムチする ・ ローゲージの地厚ニットもボリュームが出過ぎる ・ シャツのような素材の硬めなものでスカーフスリーブ 	NG：パフスリーブ NG：薄手のぴったり素材 NG：リブ NG：地厚のニット ◎：袖口広い ◎：シャツ素材/スカーフスリーブ ◎：フリル袖
上半身ガリガリ	<ul style="list-style-type: none"> ・ 胸元が開き過ぎているものは貧疎に見える ・ フロントフリルのブラウスでボリュームを出す ・ ボウタイブラウスも◎ ・ 体にフィットするリブニットなどはひよろひよろに見えるので避ける ・ ハイネック、首つまり、ポートネック◎ ・ ハリ感があって、体のラインが出ない素材◎ 	NG：胸元が開いている NG：体にフィットする ◎：ハイネック, 首つまり ◎：フロントフリル (4+左上) ◎：ボウタイブラウス ◎：ポートネック
胸が大きい	<ul style="list-style-type: none"> ・ 首つまりは苦しく見える ・ チェック、ボーダーは柄が変形するので向いていない ・ 4 + 上の方は胸元広く開いたもの ・ 4 + 下の方にはタックブラウス 	NG：チェック柄、ボーダー △：首詰まり ◎：胸元が広く開いたもの ◎：タックブラウス

悩み	対応策	アイテム
腰が張っている	<ul style="list-style-type: none"> ・柔らかい素材のタイトスカートだと、腰回りが強調される。素材の硬めなアイテムだと大丈夫 ・フレアスカートは柔らかい素材のものだと体に馴染む。ハリ感があると腰のラインから広がる ・ギャザースカートはウエストのゴムが細いと腰の骨にフレアが乗かって膨張する。 ・ラップスカートなど調節できるものも◎ 	NG：柔らかいタイトSK NG：ギャザースカート NG：ハリのあるフレアSK ◎：素材硬めのタイト ◎：ラップスカート
ヒップが大きい (ウエストとの差がある)	<ul style="list-style-type: none"> ・タイトスカートはサイズが合わない。ウエストに合わせるとヒップが合わない ・フレアで柔らかい素材のスカートだと体に馴染む ・プリーツスカートは、プリーツが広がってしまう ・ギャザースカートも膨張して見える ・ホワイト系の膨張色は避ける ・ボーダーなど横に広がって見える柄は避ける ・落ち感のある素材のものはすっきり見える 	NG：タイトスカート NG：プリーツスカート NG：ギャザースカート NG：膨張色 NG：ボーダー柄 ◎：柔らかいフレアSK ◎：落ち感のある素材
お腹ぽっこり ★よくあるお悩み	<ul style="list-style-type: none"> ・タイトフィットするアイテムは体のラインが出てしまう ・バストラインで切り替えのあるワンピースは、目線が上にごまかせる ・フレアスカートでウエストがベルトのものはすっきり見える ・プリーツスカート、ギャザースカートは膨張して見える ・コクーンシルエットのワンピース 	NG：タイトなOP NG：体にフィット NG：プリーツスカート NG：ギャザースカート ◎：フレアスカート ◎：ハイウエスト切り替えのワンピース ◎：コクーンシルエットOP
太ももふとめ	<ul style="list-style-type: none"> ・ホワイト系の膨張色は避ける ・タイトで薄手のストレッチパンツはムチムチして見えてしまう（厚手の生地 デニムなどなら大丈夫） ・広がりのあるスカートは、太ももを隠せて良い ・素材硬めの台形スカートもラインが出ないので◎ ・ワイドパンツ、ガウチョなどのフレアなパンツ 	NG：膨張色 NG：薄手のストレッチPT ◎：広がりのあるスカート ◎：硬めの生地の台形SK ◎：ワイドパンツ,ガウチョパンツ,フレアパンツ

悩み	対応策	アイテム
ふくらはぎが太い ★よくあるお悩み	<ul style="list-style-type: none"> ・中途半端なふくらはぎの丈のスカートやガウチョは一番太いところで切れてしまうのでNG ・ロングスカートで隠すか、膝上で全部見せるかどちらかが◎ 	NG：ミモレ丈 NG：ガウチョ ◎：ロングスカート ◎：膝上
下半身デブ	<ul style="list-style-type: none"> ・お腹周りも気にする人が多いので、ウエストインはオススメではない ・ショート丈のトップスも嫌がる傾向がある ・ワイドなボトム（ワイドパンツ・ガウチョなど）は体型が出ないので◎ 	NG：ショート丈トップス ◎：ワイドなボトム ◎：ウエストゴム
下半身が細い	<ul style="list-style-type: none"> ・タイトスカートやスキニーのパンツなどがよく似合う ・ウエストゴムやワイドパンツは緩くて着られている感じになってしまう ・股上が深いパンツ、タック入りパンツは、お尻がペタンコに見えてカッコ悪い 	NG：ワイドパンツ NG：タック入りパンツ NG：股上が深いパンツ △：ウエストゴム ◎：タイトスカート ◎：スキニーパンツ
手足が短い	<ul style="list-style-type: none"> ・ドロップショルダーやフレンチスリーブはより短く見せてしまう ・ハイウエストのボトムでウエストラインを高めになると◎ 	NG：ドロップショルダー NG：フレンチスリーブ ◎：ハイウエスト
背が低い	<ul style="list-style-type: none"> ・上の方（上半身、顔まわり）に視線を持ってくるバランスにする ・ハリ感のあるロング丈ミモレ丈のスカートは、着られている感じが出てしまうのでオススメではない ・トップスもボトムスも、裾まわりに装飾があるものは、重心が下にくるので、スタイルが悪く見える 	△：ハリ感ロング丈SK △：マーメイドシルエット
背が高い	<ul style="list-style-type: none"> ・大柄などが映える。小花柄などは貧疎に見えてしまうことがある ・身長高いのを気にしている人には、ヒールの提案はベターではない 	○：大柄

丸顔・胸が大きいのを隠したい

△身体のラインをひろう素材

(リブ、テロテロ素材)

△首元や胸元に目線がいきやすいデザイン

(首つまり、胸下切り替え、胸元にフリル)

△ぴったりめの身幅で直線的な柄

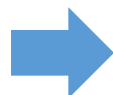
(ボーダー、チェック柄は歪むことがある)

◎身体のラインが目立たない素材

(伸縮性がない素材)

◎顔周りがすっきり見えるデザイン

(Vネック、ラウンドネック、ベーシックなシャツ等首周りに抜け感を出す)



※お客様のバストと洋服の身幅を確認しましょう。

伸縮性がないブラウスは【身幅×2】以上ないと、パツパツになってしまいます。

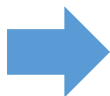
下半身大きめ・腰張り【タイトなボトムスを履く場合】

モデルウエスト：64cm
モデルヒップ：95cm

△**身体ラインをひろう素材**
(ニット、ストレッチ強め)

◎**調整できる要素があるデザイン**
(ウエストゴム、タック入り、ラップ等)

◎**身体ラインが出ない素材**
(固め、ハリ感のある素材)



下半身大きめ・腰張り【フレアボトムスを履く場合】

モデルウエスト：64cm
モデルヒップ：95cm

△ハリ感のある素材
(より横に広がる)



◎落ち感のある柔らかい素材
(縦のラインがつくりやすい)



同じギャザーでも、素材感が違うだけでこれだけボリュームが変わります！

背が低い

モデル身長：154cm

△ボックス型

(ダボッとして見える)

◎ウエストマーク

(腰位置が高く見える)

◎Xライン

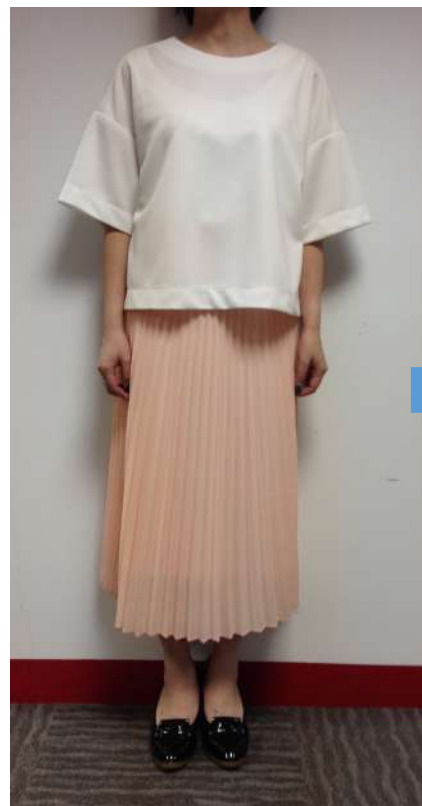
(メリハリが出る)

△上下ゆったり

(ダボッとして見える)

◎どちらかがゆったり

している場合は、どちらかをタイトめにしてメリハリをつける



肩幅広め

- △肩周りにデザイン
- △アメリカンスリーブ (肩に目線がいきやすい)
- △ボーダー (横幅強調)
- △ハリ感のある素材
- △首詰まり (ボリュームが出る)
- △ウエストマーク (ウエストと肩幅の差が強調される)

モデル肩幅：40cm
(日本人女性の平均肩幅：36cm)

- ◎なるべく縦のラインをつくる
- ◎落ち感のある素材
- ◎顔まわりがすっきりしたデザイン
(Vネック、ラウンドネック)
- ◎シャツカラーでボタンを開ける



なで肩・上半身が華奢

モデル肩幅：33.5cm
(日本人女性の平均肩幅：36cm)

△ボートネック

△襟ぐり大きすぎ

(開きが大きすぎると落ちてしまうので注意)

△ドロップショルダー

(型のラインが強調され、矢印↑のようなシルエットになる)

△リブ

(身体のラインが強調される)

◎ハリ感のある素材

(立体的にボリュームが出る)

◎首詰まり

(首周りの服の面積を増やす)

◎肩周りに横幅を強調するデザイン

(パフスリーブ、エポーレット等)



サイズを合わせるコツ

1 お客様の体型を立体的にイメージする

写真が未登録のお客様、ご自身と離れた身長体型やお悩みを抱えている方は、なかなかイメージがしにくいと思います。そんな時は、お友達やお知り合いの方など、**ご自身のまわりにいる方に置き換えてイメージ**するのがおすすめです。カルテを見ながら「〇〇さん位かな？」と想像すると、平面的でなく**立体的**に、よりイメージがしやすくなります。

2 お洋服のシルエットを立体的にイメージする

こちらもお客様と同様、着た時にどのようなシルエットになるのか、立体的にイメージすることが大切です。サイズ感（身幅、着丈、衿丈etc）、素材感は**ご自身の洋服を採寸・確認**してみるのがおすすめです。「私が持っているあの服は身幅〇cmだから、今回のお客様がこれを着たら、これくらいゆったりするだろうな」というようにイメージがしやすくなります。

3 スタイルがよく見えるコーディネートを中心に掛ける

どんな女性もスタイルが良く見えると嬉しいですね。逆にコンプレックスが強調されるお洋服を着ると「早く脱ぎたい…」と誰もがネガティブな気持ちになります。着るお洋服で、ある程度の体型カバーは可能です。なるべく**スタイルアップできるコーディネート**を心がけましょう。

4 お悩みに対しての解決策を知る

前ページにまとめた対応策・アイテム表など、ぜひ参考にしてみてください。

パーソナルカラー

- 生まれ持った身体の色（肌・髪・瞳の色）と調和する色のこと
- ・ **スプリング・サマー・オータム・ウィンター** の4シーズン分類が主流



パステルカラー
もしくは
鮮やかな色が
得意

パステル
カラーもしくは
グレーを含む
濁った色が得意

濁った色
もしくは
深い色が得意

鮮やかな色や
モノトーン
が得意

骨格診断・骨格スタイル

- 筋肉・脂肪の付き方、骨や関節の大きさ、身体のラインや質感の特徴から、調和する素材・形を知る診断方法
- ・ ストレート・ウェーブ・ナチュラルの3タイプ分類が主流

ストレート

シンプル・ベーシック



直線的・定番スタイル

上重心で存在感のあるメリハリ体型。筋肉の弾力を感じさせるハリがあり筋肉が付きやすい

ハリ・厚みのある高品質な素材
綿100%、シルク100%、カシミア100%、
ウール100%、表革、デニム

ウェーブ

ソフト・ボディコンシャス



曲線的・エレガント

下重心でやわらかく華奢な体型。身体の質感はやわらかく、筋肉が付きにくく、皮下脂肪が付きやすい

やわらかいもの、透けるもの、伸びるもの
ナイロン、ベルベット、ストレッチ素材、
エナメル、ベロア、スウェード、ファー

ナチュラル

ラフ・カジュアル



無造作・遊び

骨格や関節によるフレームが目立つ体型。筋肉も脂肪も付きにくい

天然素材、厚みのあるもの
麻、綿、デニム、コーデュロイ、ウール、
フレンチジュツイード、ムートン、ハックスキン