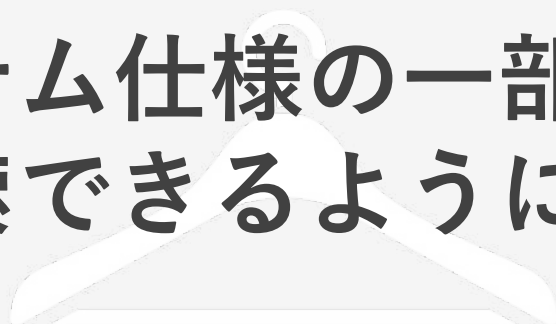


console新リリース 機能説明



アイテム仕様の一部項目が
選定時に検索できるようになりました💡



“アイテム仕様メモ”とは？

ささげ写真だけではわからないアイテム情報を スタイリストさんへ見える化する

例)
ポケットの有無
総ゴムor一部
2way(3way)で着用できるか
ベルトリボンが取り外せるかどうか



SKU ID / パターンID
109877 / 40700

色
ブラウン

サイズ
32

ヒップ
96.0

丈
92.0

素材
ポリエステル (Polyester) /78,レーヨン (Rayon) /18,ポリウレタン
(Polyurethane) /4

発注ID
00004075

コメント

バックウエストゴムのタック入りチーパードパンツ。ケーブルニットを合わせてカジュアルな着こなしに、バンドカラーシャツを合わせてきれいめに着てもいいですね。

アイテム仕様

一部ゴム、ファスナー有、ポケット有

アイテムカテゴリー
パンツ

ブランド
LE SOUK

ウエスト
80.0

股下
67.0

季節
冬,春秋

MDシーズン
2022 春秋

例えば . . .

授乳中のお客様に前開きのお洋服をスタイリングしたいので前開きアイテムかフェイク(飾り釦)か判断したい

⇒アイテム仕様メモに「**前開きor前開きフェイク**」と記載されるので判断可能となります



新機能の詳細

1. 検索機能の拡張

アイテム仕様メモを選定時に探す事ができるようになりました！



1. 検索機能の拡張

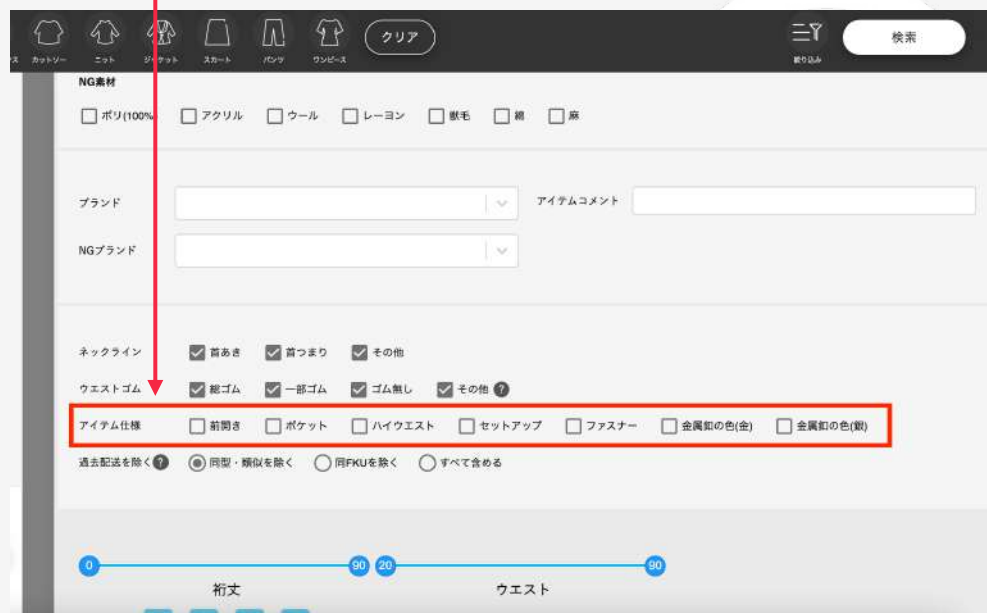
アイテム仕様の項目を検索ボックスにチェックを入れて検索をかけると
該当のアイテムに絞られます💡

コメント

バックウエストゴムのタック入りテーパードパンツ

アイテム仕様

・一部ゴム, ファスナー有, ポケット有



NG素材

ポリ(100%) アクリル ウール レーヨン 獣毛 絹 麻

ブランド アイテムコメント

NGブランド

ネックライン 首あき 首つまり その他

ウエストゴム 総ゴム 一部ゴム ゴム無し その他 ?

アイテム仕様 前開き ポケット ハイウエスト セットアップ ファスナー 金属釦の色(金) 金属釦の色(銀)

過去配送を除く 同型・類似を除く 同FKUを除く すべて含める

0 90 20 90

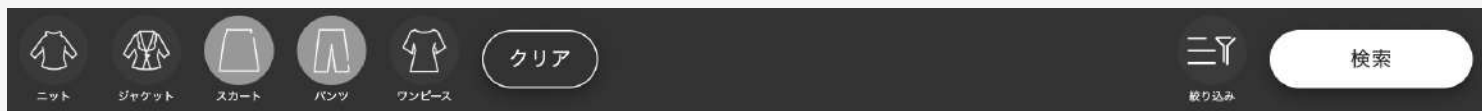
桁丈 ウエスト

検索項目

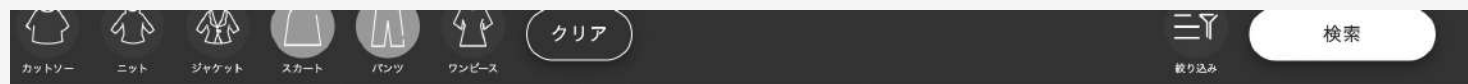
- ・ 前開き
- ・ ポケット
- ・ ハイウエスト
- ・ セットアップ
- ・ ファスナー
- ・ 金属釦の色(金)
- ・ 金属釦の色(銀)

1. 検索機能の拡張

(例) ポケット付きのハイウエストボトムを探したい場合



- ネックライン 首あき 首つまり その他
- ウエストゴム 総ゴム 一部ゴム ゴム無し その他 ?
- アイテム仕様 前開き ポケット ハイウエスト セットアップ ファスナー 金属釦の色(金) 金属釦の色(銀)
- 過去配送を除く ? 同型・類似を除く 同FKUを除く すべて含める



ID: 104319
ブランド: RAMIRAL
サイズ: 40
ウエスト: 70.0



ID: 104314
ブランド: RAMIRAL
サイズ: 40
ウエスト: 70.0



ID: 80911
ブランド: DONEEYU
サイズ: 40
ウエスト: 69.0



ID: 80910
ブランド: DONEEYU
サイズ: 40
ウエスト: 69.0



ID: 115512
ブランド: RAMIRAL
サイズ: 40
ウエスト: 68.0

2023.03.08リリース完了

バイヤーしか知らない、かつスタリングに重要な情報を今後も伝えられるように引き続き改善して参ります

アイテムアピールポイント

一部のアイテムに用意している「こういう好み・お悩みのお客様に、こういう言い方でご提案してみてもは？」という押しポイント
ぜひスタイリングコメントにお役立てください



SKU ID / バターン ID
70751 / 18998

色
ピンク

サイズ
34

身幅
41.0

丈
57.5

素材
ポリエステル (Polyester) / 90, ポリウレタン (Polyurethane) / 10

発注ID
60962850

コメント
ネックラインのゴールドボタンと光沢素材で華やかさを与えてくれる、フロントボタンのブラウスです！第一ボタンをアク
ており、華やかさと上品さを両立できるデザインになっております。バックギャザーを入れることでウエストインしなくて
イトスカートに合わせてレディライクな着こなしに、ワイドパンツを合わせて程よくラフな着こなしも可能ですね。

アイテム仕様
光沢素材 金ボタン

アイテムカテゴリー
シャツブラウス

ブランド
RA・TON

肩幅
33.5

袖丈
71.0

季節
冬・晩秋・初春

MDシーズン
2021 晩秋

アピールポイント

【ジャケットを着る方に】すっきりとしたシルエットで、ジャケットのインナーとしてもおすすめです
【オフィスシーンでご利用の方に】程良く華やかな雰囲気にしてくれる光沢のある素材が、きちんと感を出したいお仕事シーンにもぴったりです
【ウエストインが苦手な方に】バックに施したギャザーデザインが、ウエストアウトでお召しいただいてもすっきりとお召しいただけます
【デザイン性のあるアイテムがお好みの方に】さりげなくアクセントになるネックラインのゴールドボタンや、バックギャザーデザインがコーディネートにこなれ感をプラスしてくれます

季節感のご感想

お客様からの新しいFBとして「季節感にあっていましたか？」を聞くようになりました
お客様の寒がり・暑がり/アイテムの寒そう・暖かそうの参考にお使ください

SKU ID: 45918
パターンID: 14410
ACサイズ: 38



デザイン	: 3
色	: 3
サイズ	: ちょうどいい
丈感	: ちょうどいい
気温	: <u>寒すぎる</u>
着用	: オフィス

肩幅	: 35.0
身幅	: 49.0
着丈	: 59.0
裾丈	: 75.0

SKU ID: 55810
パターンID: 16340
ACサイズ: 38



デザイン	: 4
色	: 3
サイズ	: ちょうどいい
丈感	: ちょうどいい
気温	: <u>ちょうどいい</u>
着用	: オフィス

ウエスト	: 66.0
ヒップ	: 98.0
口総丈	: 76.0

SKU ID: 74294
パターンID: 19638
ACサイズ: 38



デザイン	: 3
色	: 3
サイズ	: ちょうどいい
丈感	: ちょうどいい
気温	: <u>ちょうどいい</u>
着用	: オフィス

肩幅	: 28.5
身幅	: 31.0
着丈	: 56.0
裾丈	: 73.5

- データを集計したところ、**季節感への評価とレーティングは相関します**。「寒いからカラーレーティング1」というのもちょっと不思議な話ですが、**寒い・暑いという感じ方はお洋服への「好き・嫌い」という印象そのものをも一定左右してしまう**ようです
- お客様から「寒い」とご感想を貰い過ぎるお洋服がウィンターで使われていないか？などの精査を社内を進めだしております

至近お気に入りのハイライト

長くご利用いただいているお客様で「お気に入り登録されているものが、最新のもののなのか、はるか昔のものなのか分からず、スタイリングの参考にしにくい」というご意見
30日以内登録のお気に入りに30日以内マークをつけるようにしました



丈感のアラート

過去レンタルしたお客様の感想

今スタイリングしているお客様



ちょうどいい!

158cm



短い…

162cm

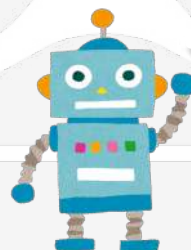


短い…

163cm



165cm

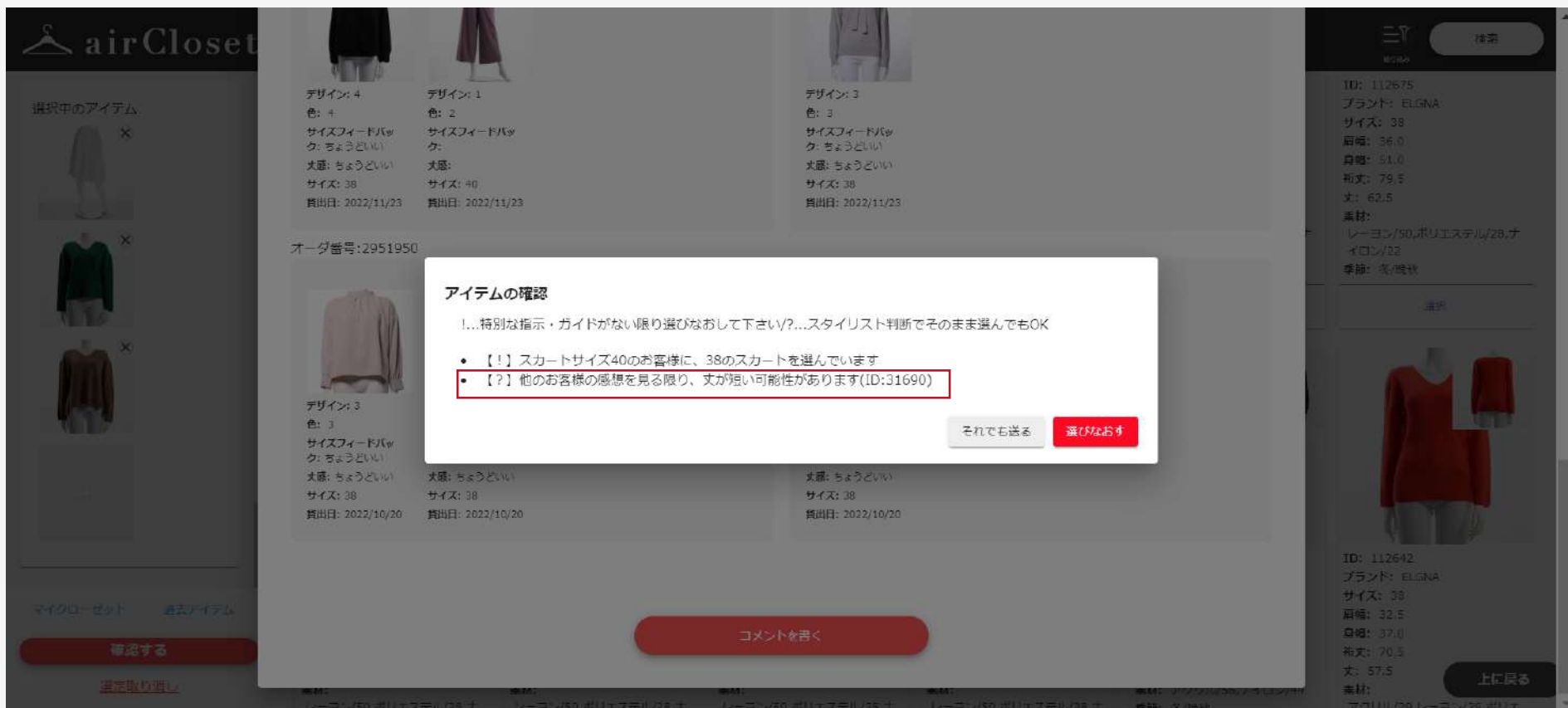


162cmや163cmの人が「短い」と結構言っている…そして今回のお客様は165cmで、さらに身長が高い……

このスカートは、今回スタイリングをしているお客様に対しては短いかもしれません!

他のお客様がくれた丈感へのご感想と、ご感想をくれたお客様の身長、いまスタイリングしているお客様の身長を総合的に集計して、短い・長いと言われそうなボトムス・ワンピースを選んでいる場合に注意喚起する仕組みです

丈感のアラート



丈感が危なそうなアイテムを選んでいる場合、コメントを書く画面に移動する前に、一度注意喚起のポップが出ます

体型のお悩み別の高評価アイテム

特に登録の多い二の腕・ウエスト・ヒップ・太もものお悩みについて、高評価アイテムを検索できる機能を実装しました

季節

初春 晩春 夏 初秋 晩秋 冬

NG季節

初春 晩春 夏 初秋 晩秋 冬

お気に入りアイテムのみ表示

サイズフィットフィルタを適用

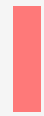
苦手が多いアイテムも表示

お悩み別の高評価アイテム

- 二の腕が太いとお悩みの方から高評価 (トップス)
- ウエストが太いとお悩みの方から高評価 (ボトムス・ワンピース)
- ヒップが大きいとお悩みの方から高評価 (ボトムス・ワンピース)
- 太ももが太いとお悩みの方から高評価 (ボトムス・ワンピース)

「ヒップが大きいとお悩みの方から高評価」のチェックを付けてボトムスを呼び出すと、実際にそうしたお悩みをお持ちのお客様から高評価だったボトムスが絞り込めます

※ 厳密には、そうしたお悩みをお持ちのお客様から、**デザインRT・サイズフィット率の両方が高い**アイテムを絞り込みます



少しでも「オフラインのスタイリング」に近づけられる支援になっていれば幸いです！どうぞよろしくお願いいたします。

