



# ブランドセレクトオプション についての共有

## ブランドセレクトオプションとは？

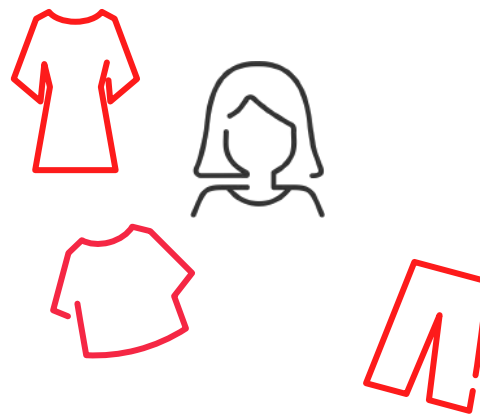
特定のブランドさまだけでコーデをお届けするオプションです  
**2022年1月よりスタート**しています

### 通常エアクロ



様々なブランドさま  
のお洋服

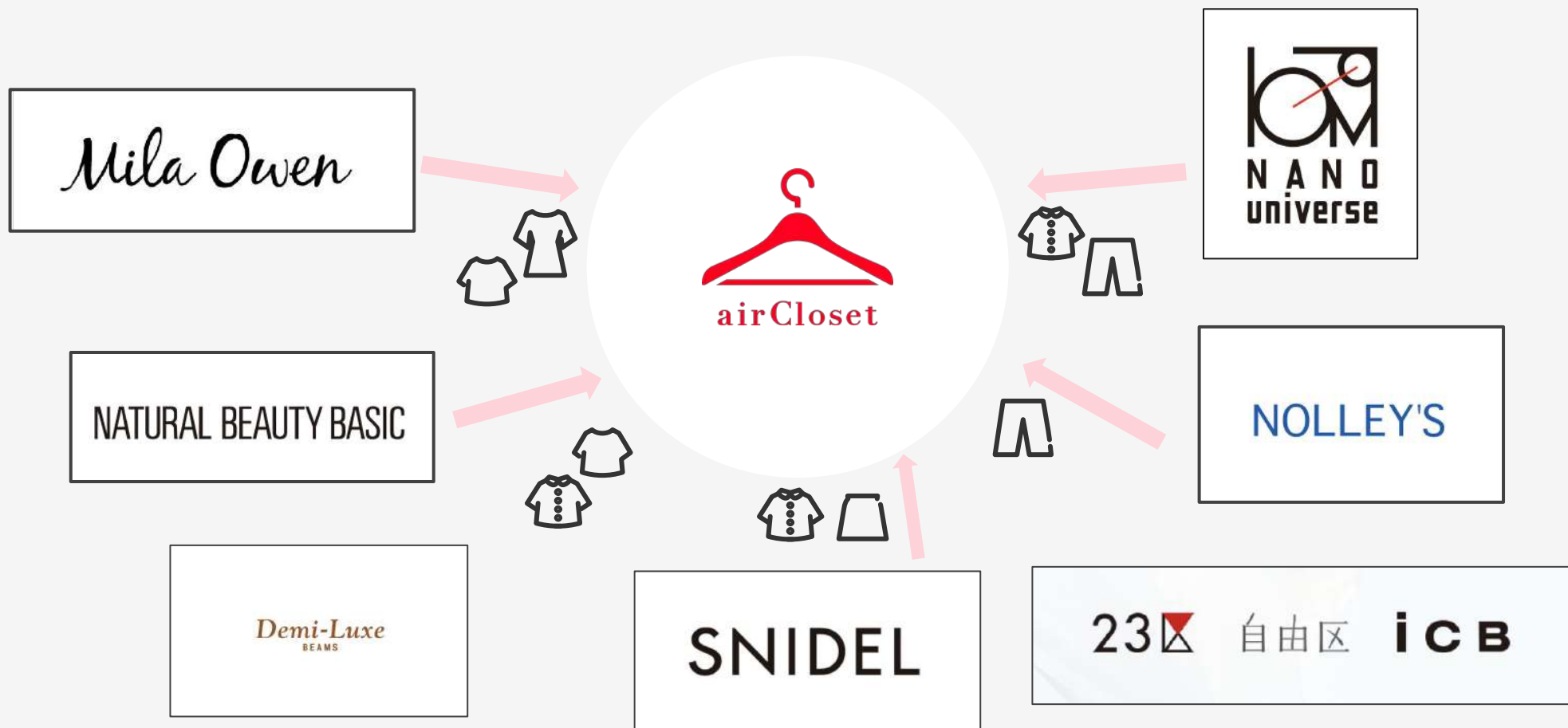
### ブランドセレクト オプション



対象ブランドさまのお洋  
服のみ

## ブランドセレクトオプションのアイテムについて

ブランドセレクトオプションのアイテムは、各ブランドさまの持つ独自の世界観を表現したClosetの中から、airClosetのお客様に向けてバイヤーがセレクトしたアイテムです。



## 2022年8月現在 展開ブランド

*Demi-Luxe*  
BEAMS

N A N O  
universe

*Mila Owen*

SNIDEL

—ONWARD—  
23区 自由区 iCB

NATURAL BEAUTY BASIC

ROPÉ  
ADAM ET ROPÉ

NOLLEY'S

# 初秋より、4ブランドが追加になります！

ROSSO  
URBAN RESEARCH

BARNYARDSTORM

FRAY I.D

COLLAGE  
GALLARDAGALANTE

※9月下旬~ 10月上旬開始予定、未公開情報です！

各ブランドの特徴と、仕入れアイテムの傾向をまとめました。スタイリング前にご一読ください。

お客さまの5tasteは参考程度に、ブランドさまのアイテムの中からそのお客様に一番お好みになりそうなものを選定してください。

また、既存のairClosetサービスに比べると、どうしてもバリエーションに偏りがあります。  
アイテムに関してのご質問等あればお気軽に@buyingまで！

# FRAY ID詳細

**FRAY I.D**

本来の洋服を着る「楽しさ」を取り戻せるよう、上質で品のある「エレガント」を先進的で自己表現豊かな「モード」に組み合わせ、次世代のニューモードキャリアを提案。

console表記：FRAY ID

サイズ展開：36/38



# FRAY IDのCloset例

airClosetにて取り扱いのあるFRAY ID のアイテム例です。  
(選定時、在庫ない場合もあります)



# FRAY ID仕入れアイテムのバリエーション傾向

## TOPS

ブラウス



大振りリボンやシースルーデザイン性の高いものが多め

カットソー



メリハリ系デザイン多め

ワンピース



カラー✕  
オフィス系✕

## BOTTOMS

スカート



柄もの、マーメイドシルエット多め  
上下セットアップ可能な品番あり

パンツ



フルレングス、ハイウエスト

大人かわいい上品なイメージがあると思いますが、23AWは大人かわいい+モードっぽい感じ、今まで以上に尖ったデザイン、大柄アイテムが多いです。クローゼットには大人かわいい今までのFRAY IDのアイテムと新作の両方があるため、組み合わせて甘辛MIXな雰囲気でのご提案をしてみてください！

# BARNYARD STORM詳細

BARNYARDSTORM

コンフォート・カジュアル・コンテンポラリーをキーワードに、大人としての抜け感や心地よさを両立させた「ハンサムウーマン」のベーシックスタイルを提案。

console表記 : BARNYARDSTORM  
サイズ展開 : 36/38



# BARNYARD STORMのCloset例

airClosetにて取り扱いのあるBARNYARD STORMのアイテム例です。  
(選定時、在庫ない場合もあります)



# BARNYARD STORM仕入れアイテムのバリエーション傾向

## TOPS

ブラウス



カジュアル系○  
カラー△(ベーシックカラーメイン)

カットソー



テレコ素材などカジュアル系

ワンピース



カジュアルメイン

## BOTTOMS

スカート



オフィス系△  
ロング、マキシ多め

パンツ



ベーシックカラー多め  
裾リブなどカジュアルメイン

大人カジュアルですがラフになりすぎないようなデイリーユースアイテムが強み。  
ベーシックカラーが多く、ボトムはパンツを多く展開していてPTが強みとしている為、あえてボトムの仕入れもパンツを中心にしています。

**ライトアウターもある**のでカテゴリジャケットで検索し、ぜひご活用ください！

# URBAN RESEARCH ROSSO 詳細

# ROSSO

URBAN RESEARCH

この瞬間の自分自身を、気分を大切にしたい ”女” を楽しむ  
全ての人に向けて 日常から特別な日の装いまで 上質なア  
イテムに遊び心のあるスタイルを提案します。

consoleブランド表記 : ROSSO

サイズ展開 : 36/38



# URBAN RESEARCH ROSSO のCloset例

airClosetにて取り扱いのあるURBANRESEARH ROSSOのアイテム例です。  
(選定時、在庫ない場合もあります)



## URBAN RESEARCH ROSSO仕入れアイテムのバリエーション傾向

### TOPS

ブラウス



カジュアル系○  
オフィス系○  
カラー△(ベーシックカラーメイン)

カットソー



主にカジュアル系

ワンピース



カジュアル系○  
オフィス系✖

### BOTTOMS

スカート



オフィス系○  
カジュアル系○

パンツ



きれいめ○  
カジュアル系△  
カラー○

ブランドの特徴としてフェミニンカジュアルなスタイルの打ち出しが多いので、  
とろみブラウス✖カラーパンツなどで、上品にも少し抜け感のある  
コーディネートで楽しんでいただけたらと思います！

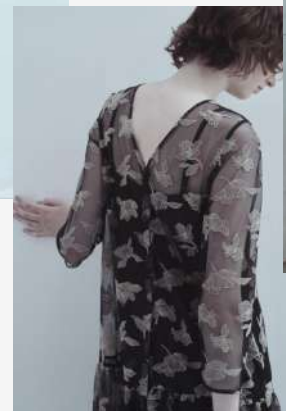
# COLLAGE GALLARDAGALANTE詳細

COLLAGE  
GALLARDAGALANTE

‘自分らしさ’とトレンドをファッションによって楽しみながら  
コラージュし日常を輝かせる大人の女性のためのセレクトショップ

ベーシックでありながら、さりげないディテールと遊び心がある。着心地や機能性にこだわった「いま着たい・今着れるデイリーウエアが揃う

Console表記 : COLLAGE GALLARDAGALANTE  
サイズ展開 : 36/38



# COLLAGE GALLARDAGALANTEのCloset例

airClosetにて取り扱いのある COLLAGE GALLARDAGALANTEのアイテム例です。(選定時、在庫ない場合もあります)



## COLLAGE GALLARDAGALANTE仕入れアイテムのバリエーション傾向

### TOPS

ブラウス



カジュアル系○  
オフィス系△  
カラー○

カットソー



カジュアル系○  
デザインはシンプルが多め

ワンピース



カジュアル系○

### BOTTOMS

スカート



カジュアル系○  
ロング、マキシ多め

パンツ



オフィス系○  
カラー△

ブランドの特徴として**カジュアル**の傾向が強いので、COLLAGEらしいデザイン性の高いカジュアルアイテムをコーディネートに組み込みブランドセレクトの特別感を味わえる選定にして頂ければと思います！

# ■ 昨シーズンから継続ブランドに関する共有事項

昨シーズンから継続のブランドの中でも、特筆事項のあるブランドについて情報共有をさせていただきます！

## ■ オンワード(23区・iCB・自由区)

ブランドとして得意なパンツに絞った展開をされているため、スカートはかなり型数少なめですが、パンツ自体のファンも多く、シーズン毎に買い足される方もいらっしゃるほど。定番シリーズは色展開も多数ありますので、是非提案してみてください！

## ■ Demi-Luxe BEAMS

22AWはベーシックカラーにパープルを差し色にしての打ち出しとなっておりカラバリは少なめですが、こだわりの素材感やデザイン性の高いアイテムがあるので、コーディネートに取り入れて変化をつけていただけると嬉しいです！

# ■ 昨シーズンから継続ブランドに関する共有事項

## ■ SNIDEL

ショートパンツやスカーチョなど丈の短いボトムがブランド様の中でも人気のアイテムで、数品番仕入れています！

またカジュアルに着用できるようなジャケットも入っているのでご提案をぜひよろしくお願いします。

## ■ Mila Owen

セットアップ(上下で1品番)アイテムがワンピースカテゴリーで入ってきています。また、別品番でもセットアップ可能なものが多いのでぜひご提案よろしくお願いします！