


22LS(晩春)クローゼットのMD情報

Closetチームでは、日々の選定データ・スタイリストさんの声・お客様の声をもとに毎シーズンの調達内容をアップデートして、買い付けに取り組んでいます。

今回は、4/21～6/20の晩春クローゼットのMDで取り入れたポイントについてご紹介します！



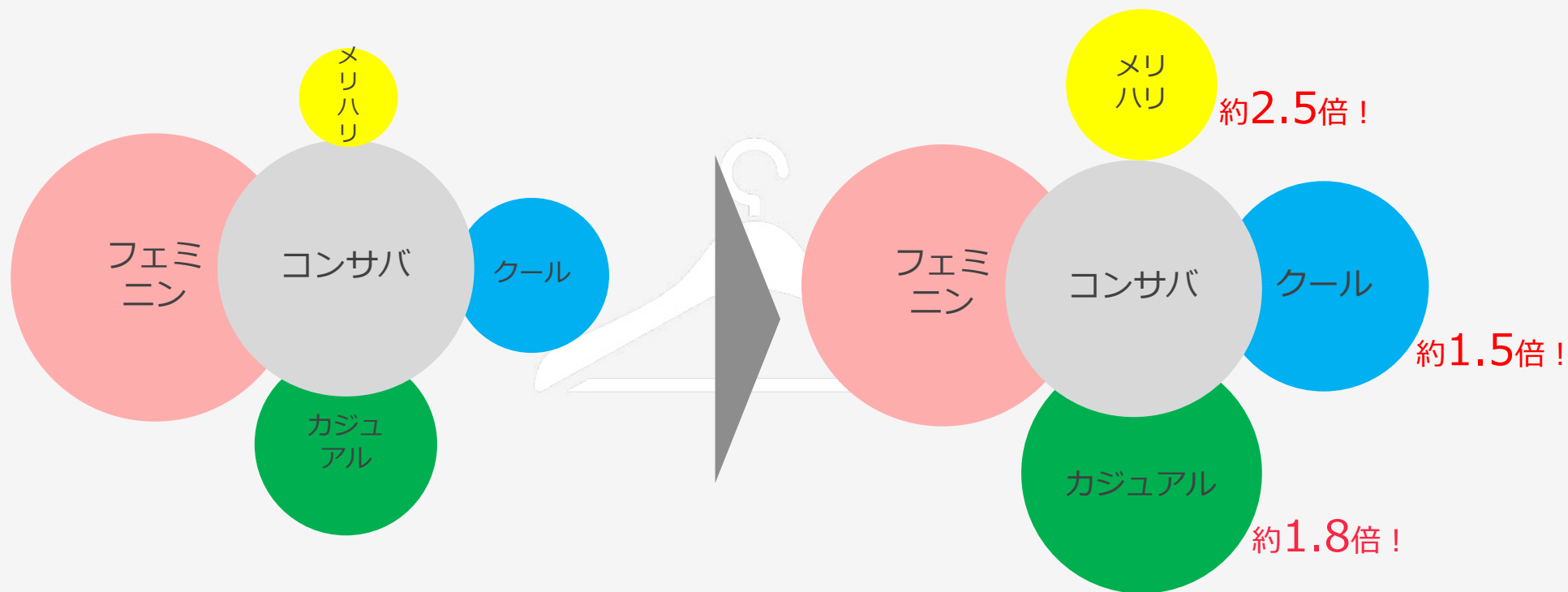
共有トピック

- 5テイストの調達注カポイント (P.3-4)
 - 4カラートーンの調達注カポイント (P.5-6)
 - サイズ別、型数のアップデート (P.7-9)
 - NEWアイテムのご紹介 (P.10)
 - 今後の注力課題 (P.11)
- 

在庫のテイストアップデート

2021晩春

2022晩春



例年不足していると声が多かったクール・メリハリ・カジュアルのアイテムに注力して調達

5 テイスト別のアイテム例



カジュアル



フェミニン



コンサバ



クール



メリハリ

在庫のカラートーンアップデート

27%

パステルトーン

パステルトーンは、柔らかさや優しさを感じる、明度が高く白っぽく明るい色です。可愛らしさ、若々しさ、軽さなどを感じる色で、比較的甘さが出やすいトーンです。



11%

ビビッドトーン

ビビッドトーンは鮮やかで彩度が高く、原色に近い最も目立つトーンです。華やかで冴えたカラーで、コントラストが強くメリハリの効いたコーディネートが作れます。



38%

グレイッシュトーン

グレイッシュトーンはニュアンスカラーともよばれている"くすみ感"のあるトーンです。スモーキーなので、穏やかで落ち着いた、馴染みやすい印象を与えるトーンです。



24%

ダークトーン

ダークトーンは、明度の低い深みのある濃い色、黒が混ざったカラートーンです。シックで大人っぽく、黒の割合が多くなるにつれて重厚感のある落ち着いた印象になります。



昨年選定での使用頻度が多かった**パステル~ライトグレイッシュ、ビビッドトーン**のアイテムに注力して調達

カラートーン別のアイテム例

パステル



ビビッド



グレイッシュ



ダーク



型数のアップデート(36,38,40size)

2021晩春

2022晩春

トップス
(主にブラウス・ニット)



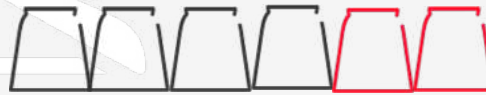
1.6倍

パンツ



1.8倍

スカート



1.7倍

ワンピース



1.8倍

去年の晩春と比べて、全体的に型数(バリエーション)が1.6倍以上に！

型数のアップデート(34size)

2021晩春2022晩春トップス
(主にブラウス・ニット)

パンツ



スカート



ワンピース



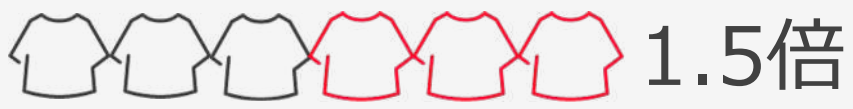
使用頻度の高いワンピースを中心に、型数(バリエーション)を1.6倍以上に！

型数のアップデート(42,44size)

2021晩春

2022晩春

トップス
(主にブラウス・ニット)



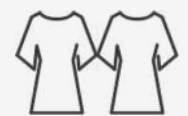
パンツ



スカート



ワンピース



去年の晩春と比べて、全体的に型数(バリエーション)が1.5倍以上に！

NEWアイテムのご紹介

★ジレ・ベスト



※サイズ展開：全サイズ
※選定画面では「ジャケット」カテゴリ扱い

★ジャケット



※サイズ展開：34~40size
※選定画面では「ジャケット」カテゴリ扱い

Stylistさん・お客様より要望が多かった
「ジレ・ベスト」「ジャケット」を少量調達しています！



今後のアップデート

★パンツの在庫数/バリエーション

★各カラートーンの在庫割合適正化

★カットソーのバリエーション

★低身長・高身長さん向けアイテム
(夏から、低身長さん向けブランド追加決定！)

最後に

最後までお読みいただきありがとうございます！

日々選定してくださるスタイリストさんの肌感をその都度連携してより良いクローゼット作りをしていきたいと思っておりますので、在庫のラインナップ・個々のアイテムについてお気づきの点があれば、ぜひstylingチームメンバーにお声がけください✨

今後ともどうぞよろしくお願いいたします！